

PROJET DE RÈGLEMENT NUMÉRO 502-298-2019

RÈGLEMENT NUMÉRO 502-298-2019 MODIFIANT LE RÈGLEMENT DE ZONAGE NUMÉRO 502-2005 DANS LE BUT D'INTÉGRER LES DISPOSITIONS RELATIVES AU BÂTIMENT VERT DANS LE CADRE DE LA CONCORDANCE PARTIELLE AU DOCUMENT COMPLÉMENTAIRE DU SCHÉMA D'AMÉNAGEMENT ET DE DÉVELOPPEMENT RÉVISÉ NUMÉRO 2050-2016

CONSIDÉRANT QU'en vertu de l'article 264.0.2 de la *Loi sur l'aménagement et l'urbanisme (L.R.Q., chapitre A-19-1)*, la Ville de Gatineau dispose des pouvoirs dévolus à une municipalité régionale de comté, décrétés en vertu de cette loi;

CONSIDÉRANT QUE le Schéma d'aménagement et de développement révisé numéro 2050-2016 est entré en vigueur le 8 décembre 2015;

CONSIDÉRANT QU'en vertu de l'article 59 de la *Loi sur l'aménagement et l'urbanisme (L.R.Q., chapitre A-19-1)*, le conseil d'une municipalité doit, dans les deux ans qui suivent l'entrée en vigueur du Schéma d'aménagement et de développement révisé, adopter tout règlement de concordance;

CONSIDÉRANT QUE le ministère des Affaires municipales et de l'Habitation a acquiescé à la demande d'extension de délai de la Ville de Gatineau en vertu des pouvoirs de l'article 239 de la *Loi sur l'aménagement et l'urbanisme (L.R.Q., chapitre A-19-1)* pour réaliser la concordance au Schéma d'aménagement et de développement révisé numéro 2050-2016, et ce, jusqu'au 31 décembre 2019;

CONSIDÉRANT QUE la Commission sur le développement du territoire, l'habitation et l'environnement (CDTHE), à sa réunion du 10 octobre 2019, a formulé des commentaires au Service de l'urbanisme et du développement durable (SUDD) ayant servi à bonifier les dispositions relatives au bâtiment vert;

CONSIDÉRANT QUE lors de la séance du conseil municipal du 19 novembre 2019 l'avis de présentation numéro AP-2019-720, a été donné et que le projet de règlement a été déposé :

LE CONSEIL DE LA VILLE DE GATINEAU DÉCRÈTE CE QUI SUIT :

SECTION I
DISPOSITIONS DÉCLARATOIRES ET INTERPRÉTATIVES

1. Les articles 1 à 23 du Règlement de zonage numéro 502-2005 s'appliquent à ce règlement en les adaptant au contexte comme s'ils étaient ici au long reproduits.

SECTION II
AMENDEMENTS AU TEXTE

2. Le premier alinéa de l'article 27 du Règlement de zonage numéro 502-2005 est modifié de la façon suivante :

- 1° En insérant de manière séquentielle, entre les paragraphes 112° et 113° le texte suivant :

« 112.1° ÉOLIENNE DOMESTIQUE

Éolienne servant à alimenter un bâtiment ou un équipement en électricité, raccordée ou non au réseau d'Hydro-Québec. »

- 2° En insérant de manière séquentielle, entre les paragraphes 154.1° et 155° le texte suivant :

« 154.2° INDICE DE RÉFLECTANCE SOLAIRE (IRS)

Mesure de la capacité d'une surface à réfléchir la lumière. L'IRS est exprimé par un pourcentage qui représente la portion de lumière réfléchie par rapport à la quantité reçue. Ce pourcentage est influencé par la couleur de la surface : plus celle-ci est pâle, plus l'IRS est élevé. »

3. Le tableau de l'article 146 de ce règlement est modifié en insérant, de manière séquentielle, entre les paragraphes 34.1 et 35 le texte suivant :

«

Usage, bâtiment, construction ou équipement accessoires et saillie au bâtiment principal autorisés	Cour avant	Cour latérale non adjacente à une rue	Cour latérale adjacente à une rue	Cour arrière non adjacente à une rue	Cour arrière adjacente à une rue
34.2 ÉOLIENNE DOMESTIQUE	Oui	Oui	Oui	Oui	Oui
a) Autres normes applicables	Voir article 155.2				

»

4. Ce règlement est modifié en insérant, de manière séquentielle entre les articles 155.1 et 156 le texte suivant :

« **155.2 DISPOSITIONS ADDITIONNELLES APPLICABLES À L'INSTALLATION D'UNE ÉOLIENNE**

En plus des dispositions de l'article 146, l'installation d'une éolienne domestique est autorisée aux conditions suivantes :

		Éolienne domestique non rattachée à un bâtiment	Éolienne domestique rattachée à un bâtiment
1°	Localisation	a) Le terrain doit être situé à l'extérieur du périmètre d'urbanisation.	
2°	Nombre maximum d'éolienne	a) 1 par terrain.	
3°	Installation d'une éolienne	Aucune disposition.	a) Doit être installée sur un bâtiment principal ou accessoire; b) Si installée sur un toit, doit être située dans la moitié arrière de celui-ci par rapport à la façade principale.
4°	Hauteur maximale d'une éolienne	a) 15 m mesurés depuis le niveau moyen du sol au point le plus haut du mât d'une éolienne.	
5°	Distance minimale d'une ligne de terrain	a) 30 m	a) Distance égale à sa hauteur, sans être inférieure à 5 m.
6°	Distance minimale d'un bâtiment ou d'une piscine sur le même terrain ou de toute emprise d'utilité publique	a) Distance = 1,5 x la hauteur de l'éolienne (m).	

5. Le tableau de l'article 157 de ce règlement est modifié en insérant, de manière séquentielle, entre les paragraphes 34.1 et 35 le texte suivant :

«

Usage, bâtiment, construction ou équipement accessoires et saillie au bâtiment principal autorisés	Cour avant	Cour latérale non adjacente à une rue	Cour latérale adjacente à une rue	Cour arrière non adjacente à une rue	Cour arrière adjacente à une rue
34.2 ÉOLIENNE DOMESTIQUE	Oui	Oui	Oui	Oui	Oui
a) Autres normes applicables	Voir article 171.1				

»

6. Ce règlement est modifié en insérant, de manière séquentielle entre les articles 171 et 172 le texte suivant :

« 171.1 DISPOSITIONS ADDITIONNELLES APPLICABLES À L'INSTALLATION D'UNE ÉOLIENNE

En plus des dispositions de l'article 157, l'installation d'une éolienne domestique est autorisée aux conditions suivantes :

		Éolienne domestique non rattachée à un bâtiment	Éolienne domestique rattachée à un bâtiment
1°	Localisation	a) Le terrain doit être situé à l'extérieur du périmètre d'urbanisation.	
2°	Nombre maximum d'éolienne	a) 1 par terrain.	
3°	Installation d'une éolienne	Aucune disposition.	a) Doit être installée sur un bâtiment principal ou accessoire; b) Si installée sur un toit, doit être située dans la moitié arrière de celui-ci par rapport à la façade principale.
4°	Hauteur maximale d'une éolienne	a) 15 m mesurés depuis le niveau moyen du sol au point le plus haut du mât d'une éolienne.	
5°	Distance minimale d'une ligne de terrain	a) 30 m	a) Distance égale à sa hauteur, sans être inférieure à 5 m.
6°	Distance minimale d'un bâtiment ou d'une piscine sur le même terrain ou de toute emprise d'utilité publique.	a) Distance = 1,5 x la hauteur de l'éolienne (m).	

7. Le tableau de l'article 172 de ce règlement est modifié en insérant, de manière séquentielle, entre les paragraphes 27.1 et 28 le texte suivant :

«

Usage, bâtiment, construction ou équipement accessoires et saillie au bâtiment principal autorisés	Cour avant	Cour latérale non adjacente à une rue	Cour latérale adjacente à une rue	Cour arrière non adjacente à une rue	Cour arrière adjacente à une rue
27.2 ÉOLIENNE DOMESTIQUE	Oui	Oui	Oui	Oui	Oui
a) Autres normes applicables	Voir article 181.1				

»

8. Ce règlement est modifié en insérant, de manière séquentielle entre les articles 181 et 182 le texte suivant :

« 181.1 DISPOSITIONS ADDITIONNELLES APPLICABLES À L'INSTALLATION D'UNE ÉOLIENNE

En plus des dispositions de l'article 172, l'installation d'une éolienne domestique est autorisée aux conditions suivantes :

		Éolienne domestique non rattachée à un bâtiment	Éolienne domestique rattachée à un bâtiment
1°	Localisation	a) Le terrain doit être situé à l'extérieur du périmètre d'urbanisation.	
2°	Nombre maximum d'éolienne	a) 1 par terrain.	
3°	Installation d'une éolienne	Aucune disposition.	a) Doit être installée sur un bâtiment principal ou accessoire; b) Si installée sur un toit, doit être située dans la moitié arrière de celui-ci par rapport à la façade principale.
4°	Hauteur maximale d'une éolienne	a) 15 m mesurés depuis le niveau moyen du sol au point le plus haut du mât d'une éolienne.	
5°	Distance minimale d'une ligne de terrain	a) 30 m	a) Distance égale à sa hauteur, sans être inférieure à 5 m.
6°	Distance minimale d'un bâtiment ou d'une piscine sur le même terrain ou de toute emprise d'utilité publique.	a) Distance = 1,5 × la hauteur de l'éolienne (m).	

9. Le tableau de l'article 182 de ce règlement est modifié en insérant, de manière séquentielle, entre les paragraphes 30.1 et 31 le texte suivant :

«

Usage, bâtiment, construction ou équipement accessoires et saillie au bâtiment principal autorisés	Cour avant	Cour latérale non adjacente à une rue	Cour latérale adjacente à une rue	Cour arrière non adjacente à une rue	Cour arrière adjacente à une rue
30.2 ÉOLIENNE DOMESTIQUE	Oui	Oui	Oui	Oui	Oui
a) Autres normes applicables	Voir article 194.1				

»

10. Ce règlement est modifié en insérant, de manière séquentielle entre les articles 194 et 195 le texte suivant :

« 194.1 DISPOSITIONS ADDITIONNELLES APPLICABLES À L'INSTALLATION D'UNE ÉOLIENNE

En plus des dispositions de l'article 182, l'installation d'une éolienne domestique est autorisée aux conditions suivantes :

		Éolienne domestique non rattachée à un bâtiment	Éolienne domestique rattachée à un bâtiment
1°	Localisation	a) Le terrain doit être situé à l'extérieur du périmètre d'urbanisation.	
2°	Nombre maximum d'éolienne	a) 1 par terrain.	
3°	Installation d'une éolienne	Aucune disposition.	a) Doit être installée sur un bâtiment principal ou accessoire; b) Si installée sur un toit, doit être située dans la moitié arrière de celui-ci par rapport à la façade principale.
4°	Hauteur maximale d'une éolienne	a) 15 m mesurés depuis le niveau moyen du sol au point le plus haut du mât d'une éolienne.	
5°	Distance minimale d'une ligne de terrain	a) 30 m	a) Distance égale à sa hauteur, sans être inférieure à 5 m.
6°	Distance minimale d'un bâtiment ou d'une piscine sur le même terrain ou de toute emprise d'utilité publique.	a) Distance = 1,5 × la hauteur de l'éolienne (m).	

11. Le tableau de l'article 195 de ce règlement est modifié en insérant, de manière séquentielle, à la suite du sous-paragraphe a) du paragraphe 1°, le texte suivant :

«

Usage, bâtiment, construction ou équipement accessoires et saillie au bâtiment principal autorisés	Cour avant	Cour latérale non adjacente à une rue	Cour latérale adjacente à une rue	Cour arrière non adjacente à une rue	Cour arrière adjacente à une rue
a) Autres normes applicables	Voir article 196.1				

»

12. Ce règlement est modifié en insérant, de manière séquentielle entre les articles 196 et 197 le texte suivant :

« 196.1 DISPOSITIONS ADDITIONNELLES APPLICABLES À L'INSTALLATION D'UNE ÉOLIENNE

En plus des dispositions de l'article 195, l'installation d'une éolienne domestique est autorisée aux conditions suivantes :

		Éolienne domestique non rattachée à un bâtiment	Éolienne domestique rattachée à un bâtiment
1°	Localisation	a) Le terrain doit être situé à l'extérieur du périmètre d'urbanisation.	
2°	Nombre maximum d'éolienne	a) 1 par terrain.	
3°	Installation d'une éolienne	Aucune disposition.	a) Doit être installée sur un bâtiment principal ou accessoire; b) Si installée sur un toit, doit être située dans la moitié arrière de celui-ci par rapport à la façade principale.
4°	Hauteur maximale d'une éolienne	a) 15 m mesurés depuis le niveau moyen du sol au point le plus haut du mât d'une éolienne.	
5°	Distance minimale d'une ligne de terrain	a) 30 m	a) Distance égale à sa hauteur, sans être inférieure à 5 m.
6°	Distance minimale d'un bâtiment ou d'une piscine sur le même terrain ou de toute emprise d'utilité publique.	a) Distance = 1,5 × la hauteur de l'éolienne (m).	

13. L'article 224 de ce règlement est abrogé.

14. Ce règlement est modifié, en insérant, entre les articles 224 et 225, le texte suivant :

« 224.1 DISPOSITIONS GÉNÉRALES CONCERNANT L'AMÉNAGEMENT D'UN ESPACE DE STATIONNEMENT

Tout espace de stationnement doit être aménagé et entretenu selon les dispositions suivantes :

- 1° Il doit être entièrement recouvert de l'un ou plusieurs des matériaux suivants :
 - a) Béton gris ou blanc d'un IRS d'au moins 29;
 - b) Pavé autobloquant ou perméable d'un IRS d'au moins 29;
 - c) Pavé alvéolé comblé par des végétaux ou du gravier d'un IRS d'au moins 29;
 - d) Recouvrement végétal, sous lequel doit être installé une grille ou une membrane constituant une base solide;
 - e) Asphalte.
- 2° En plus des matériaux autorisés au paragraphe 1°, un espace de stationnement de 5 cases ou moins et un espace de stationnement situé à l'extérieur du périmètre d'urbanisation peut être recouvert de l'un ou plusieurs des matériaux suivants :
 - a) Gravier;
 - b) Pierre concassée;
 - c) Tout autre matériau empêchant le soulèvement de la poussière ou la formation de boue.
- 3° Un véhicule doit être en mesure d'accéder à chaque case sans qu'il ne soit nécessaire de déplacer un autre véhicule, sauf pour un espace de stationnement desservant une habitation unifamiliale.
- 4° Un espace de stationnement doit être bordé par une bande gazonnée ou autrement paysagée d'une largeur minimale de 1 m, sauf s'il dessert une habitation unifamiliale ou une habitation bifamiliale.

224.2 DISPOSITIONS ADDITIONNELLES CONCERNANT L'AMÉNAGEMENT D'UN ESPACE DE STATIONNEMENT DE 6 CASES OU PLUS

En plus des dispositions prévues à l'article 224.1, les dispositions suivantes s'appliquent à un espace de stationnement de 6 cases ou plus :

- 1° Un véhicule doit être en mesure d'entrer et de sortir en marche avant et les manœuvres doivent s'effectuer à l'intérieur de l'espace de stationnement.
- 2° L'espace de stationnement doit comprendre autant d'allées de circulation que requis pour qu'il soit possible d'accéder à chaque case de stationnement sans qu'il soit nécessaire de déplacer un autre véhicule.
- 3° L'espace de stationnement situé dans une cour avant, une cour latérale adjacente à une rue ou une cour arrière adjacente à une

rue doit être bordée du côté de la rue, sauf aux allées d'accès, par une bande gazonnée ou autrement paysagée d'une largeur minimale de 3 m.

- 4° L'espace de stationnement doit être ceinturé par une bordure de béton d'une hauteur minimale de 0,15 m.
- 5° La délimitation de toute case de stationnement doit être identifiée à l'aide de bandes peintes ou d'un revêtement de sol distinctif.
- 6° Une allée de circulation ne peut être située à moins de 1 m du mur d'un bâtiment, sauf à l'emplacement et à l'approche d'un guichet à l'auto.

224.3 DISPOSITIONS ADDITIONNELLES CONCERNANT L'AMÉNAGEMENT D'UN ESPACE DE STATIONNEMENT DE 10 CASES OU PLUS

En plus des dispositions prévues aux articles 224.1 et 224.2, les dispositions suivantes s'appliquent à un espace de stationnement de 10 cases ou plus :

- 1° L'espace de stationnement doit être pourvu d'un système d'éclairage.
- 2° Lorsque l'espace de stationnement dessert un usage résidentiel, au moins 20 % des cases doivent être recouvertes de l'un ou plusieurs des matériaux suivants :
 - a) Pavé perméable d'un IRS d'au moins 29;
 - b) Pavé alvéolé comblé par des végétaux ou du gravier d'un IRS d'au moins 29;
 - c) Recouvrement végétal, sous lequel doit être installé une grille ou une membrane constituant une base solide, avec ou sans bandes de roulement.

224.4 DISPOSITIONS ADDITIONNELLES CONCERNANT L'AMÉNAGEMENT D'UN ESPACE DE STATIONNEMENT DE 20 CASES OU PLUS

En plus des dispositions prévues aux articles 224.1 à 224.3, les dispositions suivantes s'appliquent à un espace de stationnement de 20 cases ou plus :

- 1° Lorsque l'espace de stationnement dessert un usage autre que résidentiel, au moins 20 % des cases doivent être recouvertes de l'un ou plusieurs des matériaux suivants :
 - a) Pavé perméable d'un IRS d'au moins 29;
 - b) Pavé alvéolé comblé par des végétaux ou du gravier d'un IRS d'au moins 29;
 - c) Recouvrement végétal, sous lequel doit être installé une grille ou une membrane constituant une base solide, avec ou sans bandes de roulement.

2° L'espace de stationnement qui comporte des rangées de cases disposées de manière contigüe doit comprendre des îlots de verdure aménagés conformément aux dispositions suivantes :

- a) Un minimum d'un îlot de verdure est requis par tranche de 20 cases de stationnement;
- b) L'îlot de verdure doit être aménagé conformément à l'une ou l'autre des options suivantes :

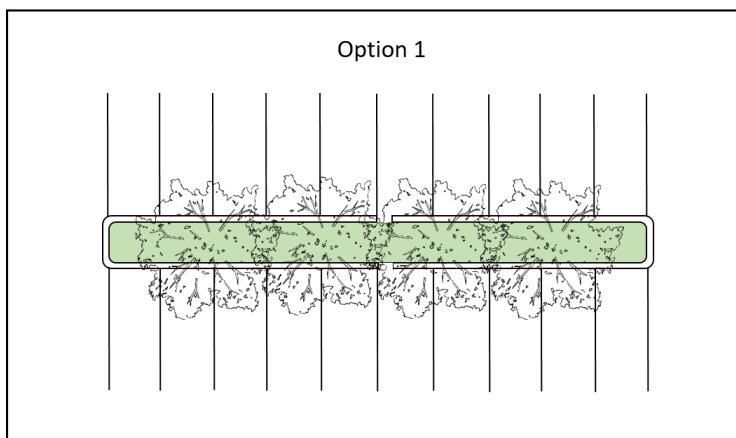


Illustration 15 : Îlot de verdure option 1

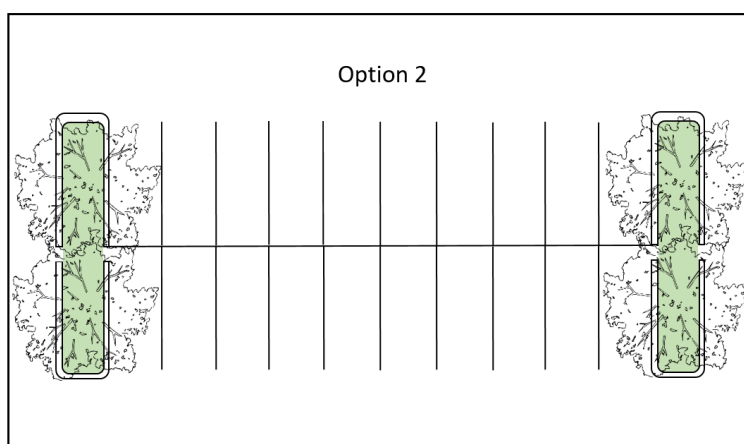


Illustration 16 : Îlot de verdure option 2

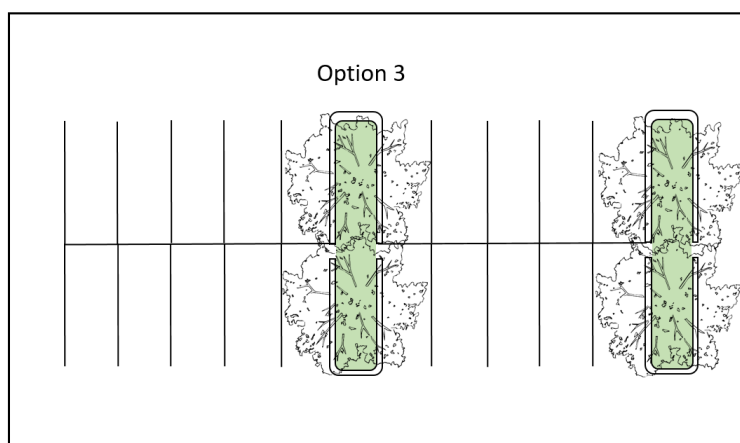


Illustration 16.1 : Îlot de verdure option 3

- c) Un îlot de verdure correspondant à l'option 1 doit avoir une longueur minimale de 25 m et une largeur minimale de 2 m;
- d) Chaque îlot de verdure correspondant à l'option 2 ou 3 doit avoir une superficie minimale correspondant à deux cases de stationnement et une largeur minimale de 2,5 m;

- e) Chaque îlot de verdure doit être recouvert d'un fond perméable et doit comprendre un aménagement paysager ou un couvert végétal composé d'au moins 50 % de végétaux autre que du gazon;
 - f) Chaque îlot de verdure doit avoir une profondeur minimale de 0,9 m et un volume de terre de 10,5 m³ minimum par arbre.
- 3° Un îlot de verdure doit être ceinturé d'une bordure de béton d'une hauteur minimale de 0,15 m. Cette bordure de béton doit être interrompue ou abaissée au niveau du revêtement de sol sur une longueur d'au moins 0,3 m et d'au plus 0,9 m sur au moins 2 côtés, afin de permettre la bio-rétention des eaux.
- 4° Afin que la canopée, une fois les arbres arrivés à maturité, recouvre 40 % de la surface des cases de stationnement, un arbre feuillu ayant un diamètre d'au moins 6 cm mesuré à sa base, soit à 15 cm du sol, ou un conifère d'une hauteur d'au moins 2 m, au moment de leur plantation, doit être planté :
- a) À chaque 5 m linéaire dans les îlots de verdure;
 - b) À chaque 12 m linéaire dans la bande gazonnée ou autrement paysagée bordant tout espace de stationnement.
- 5° Au moins 20 % des arbres plantés doivent être des conifères.

224.5 DISPOSITIONS ADDITIONNELLES CONCERNANT L'AMÉNAGEMENT D'UN ESPACE DE STATIONNEMENT DE 50 CASES OU PLUS

En plus des dispositions prévues aux articles 224.1 à 224.4, les dispositions suivantes s'appliquent à un espace de stationnement de 50 cases ou plus :

- 1° L'espace de stationnement qui dessert un usage du groupe « Commercial (c) » ou « Industriel (i) » doit être équipé parmi les cases exigées, d'au moins une borne de recharge pour véhicules électriques par 50 cases de stationnements, incluant au moins une borne de recharge rapide.
- 2° Les dispositions du paragraphe précédent s'appliquent également lorsque l'espace de stationnement dessert un usage du groupe « Communautaire (p) » des catégories d'usages suivantes :
- a) Aménagements extérieurs destinés à la détente, aux loisirs et aux sports (p1a);
 - b) Établissements d'enseignement (p2b), à l'exception des résidences et maison d'étudiants;
 - c) Établissements de santé et de services sociaux (p2c) offrant un service d'hôpital;
 - d) Établissements culturels et sportifs (p2d), à l'exception des usages reliés à des services communautaires.

- 3° Toute case de stationnement destinée à la recharge d'un véhicule électrique doit être identifiée à cette fin et être recouverte de l'un ou plusieurs des matériaux suivants :
- a) Béton gris ou blanc, d'un IRS d'au moins 29;
 - b) Pavé perméable d'un IRS d'au moins 29;
 - c) Pavé alvéolé comblé par des végétaux ou du gravier d'un IRS d'au moins 29;
 - d) Asphalte peinte d'un enduit dont l'IRS est d'au moins 29.

224.6 DISPOSITIONS ADDITIONNELLES CONCERNANT L'AMÉNAGEMENT D'UN ESPACE DE STATIONNEMENT DE 100 CASES OU PLUS

En plus des dispositions prévues aux articles 224.1 à 224.5, les dispositions suivantes s'appliquent à un espace de stationnement de 100 cases ou plus :

- 1° L'espace de stationnement doit comprendre des allées d'accès pour canaliser la circulation vers les accès au terrain.
 - 2° L'allée d'accès visée au paragraphe 1°, doit être aménagée conformément aux dispositions suivantes :
 - a) Elle doit être bordée par une bande gazonnée ou autrement paysagée d'une largeur minimale de 2 m;
 - b) Elle doit être bordée par une bordure de béton d'une hauteur minimale de 0,15 m. Cette bordure de béton doit être interrompue ou abaissée au niveau du revêtement de sol sur une longueur d'au moins 0,3 m et d'au plus 0,9 m sur au moins 2 côtés, afin de permettre la bio-rétention des eaux;
 - c) Un arbre feuillu ayant un diamètre d'au moins 6 cm mesuré à sa base, soit à 15 cm du sol, ou un conifère d'une hauteur d'au moins 2 m, au moment de leur plantation, doit être planté à chaque 12 m linéaire dans la bande gazonnée ou autrement paysagée;
 - d) Au moins 20 % des arbres plantés doivent être des conifères. »
15. L'article 227 de ce règlement est modifié de la façon suivante en ajoutant au paragraphe 3°, à la suite des mots « d'un bâtiment principal », le texte suivant : « ou lors de l'aménagement d'un stationnement de type Parc-O-Bus ».
16. L'article 229 de ce règlement est modifié en remplaçant les mots « de l'article 224 » par les mots « des articles 224.1 à 224.6 ».
17. Ce règlement est modifié, en insérant entre les articles 252 et 253, le texte suivant :

« 252.1 EXIGENCES DE PAYSAGEMENT ADDITIONNELLES POUR UN ÉTABLISSEMENT D'ENSEIGNEMENT

Toute cour de récréation d'une école maternelle, d'enseignement primaire ou secondaire doit être gazonnée ou autrement paysagée sur au moins 40 % de sa superficie. »

18. L'article 259 de ce règlement est modifié de la façon suivante

1° Par le remplacement, au paragraphe 2° du premier alinéa, des mots « de l'article 224 » par « de l'article 224.4 ».

2° Par l'ajout, de manière séquentielle à la suite du paragraphe 2°, du texte suivant :

«3° En plus des dispositions du paragraphe précédent, dans le cas d'un terrain occupé par une école maternelle, d'enseignement primaire ou secondaire, au moins 1 arbre par 125 m² de superficie de terrain destiné à la cour de récréation doit être planté à l'intérieur de celle-ci. »

19. Ce règlement est modifié en insérant, entre les articles 272 et 273, le texte suivant :

« 272.1 MATÉRIAUX DE REVÊTEMENT EXIGÉS POUR UN TOIT PLAT OU À FAIBLE PENTE

Pour tout nouveau bâtiment principal et pour tout remplacement du revêtement du toit d'un bâtiment principal existant à toit plat ou dont la pente est inférieure à 17 % (2 :12), seuls les revêtements suivants sont autorisés :

1° Un toit végétalisé;

2° Un matériau de couleur blanche, un matériau peint de couleur blanche ou recouvert d'un enduit réfléchissant ou d'un ballast de couleur blanche;

3° Un matériau dont l'indice de réflectance solaire (IRS) est d'au moins 78;

4° Une combinaison de revêtements identifiés aux paragraphes 1° à 3°.

Malgré le premier alinéa, dans le cas de la construction d'un nouveau bâtiment, les systèmes d'étanchéité multicouches composés de bitume, de feutre bitumé ou de fibre de verre ainsi que de gravier sont prohibés.

272.2 TOITURE VÉGÉTALISÉE EXIGÉE

En plus des dispositions de l'article 272.1, tout nouveau bâtiment principal coiffé d'un toit plat ou dont la pente est inférieure à 17 % (2 :12) doit, lorsqu'il est de construction incombustible, comprendre une section végétalisée conforme aux dispositions suivantes :

Superficie au sol du bâtiment	Superficie minimale requise de toiture végétalisée
2 000 à 4 999 m ²	20 %
5 000 à 9 999 m ²	30 %
10 000 à 14 999 m ²	40 %
15 000 à 19 999 m ²	50 %
20 000 m ² et plus	60 %

»

20. L'article 349 de ce règlement est modifié par l'ajout de manière séquentielle, à la suite du paragraphe 10°, du texte suivant :

« 11° Une éolienne. »

21. L'article 387.0.1 de ce règlement est modifié de la façon suivante :

1° Par l'insertion de manière séquentielle, à la suite du paragraphe 5°, du texte suivant :

« 5.1° Au moins 33 % des bâtiments principaux doivent être coiffés d'un toit plat ou dont la pente est d'au plus 17 % (2 :12). Lorsque le calcul du nombre minimal de bâtiments exigé donne un résultat fractionnaire, le résultat doit être arrondi à l'unité supérieure; »

2° Par l'ajout de manière séquentielle, à la suite du paragraphe 10, du texte suivant :

« 11° Un espace de stationnement de 21 cases ou plus doit, lorsqu'il est aménagé en continuité, être fractionné en sections distinctes et respecter les conditions suivantes :

- a) Chaque section doit contenir un maximum de 20 cases;
- b) Les sections doivent être reliées entre elles par une allée de circulation d'au moins 5 m de longueur;
- c) L'allée de circulation reliant les sections doit être bordée d'une bande gazonnée ou autrement paysagée d'une largeur minimale de 1 m.

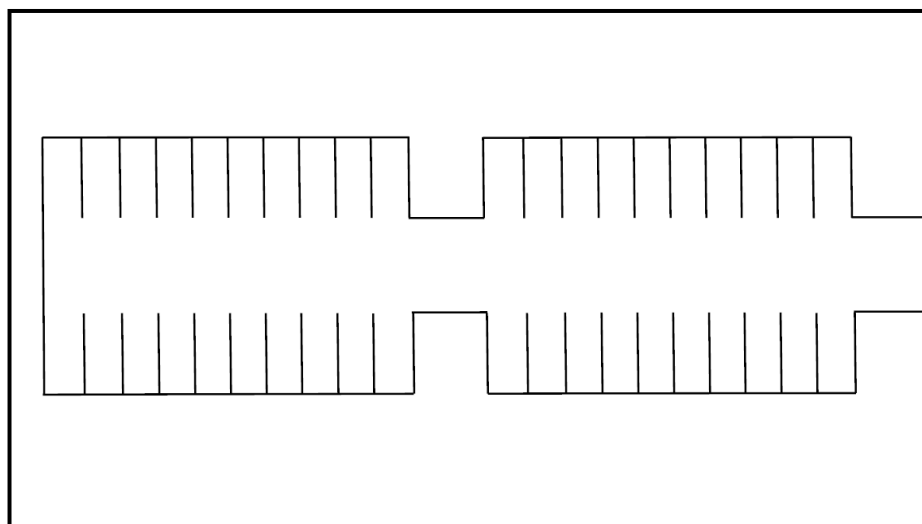


Illustration 17.4 : Espace de stationnement aménagé en continuité

- 12° Au choix, un minimum d'une condition dans chacune des sections a) et b) du tableau qui suit doit être respectée. Pour les fins d'application de ce tableau, lorsque le calcul du nombre minimal de cases de stationnement donne un résultat fractionnaire, le résultat doit être arrondi à l'unité supérieure.

Sections	Conditions
a) Aménagement du stationnement	- Au moins 50 % des cases comprises dans un stationnement de 20 cases ou plus sont recouvertes d'un revêtement perméable.
	- Les allées de circulation d'un stationnement de 20 cases ou plus sont entièrement recouvertes d'un revêtement perméable.
b) Aménagement du terrain	- Au moins 50 % des allées piétonnes reliant l'immeuble à la rue ou au stationnement sont entièrement recouvertes d'un matériau perméable (pavé perméable, pavé alvéolé, dalle, pas japonais ou gravier);
	- Au moins 30 % de l'aménagement des espaces libres d'un terrain doit être composé d'arbustes, de plantes indigènes et de couvre-sols.

- 13° Un projet qui répond aux préalables nécessaires à l'obtention d'une certification LEED argent (soit l'ensemble des conditions préalables et un minimum de 50 crédits) n'a pas à respecter les dispositions du tableau du paragraphe précédent. »

22. L'article 477.3 de ce règlement est modifié en remplaçant les mots « de l'article 224 » par « des articles 224.1 à 224.6 ».

SECTION III

AMENDEMENTS AUX GRILLES DES SPÉCIFICATIONS

23. Les grilles P-14-048, P-14-054, P-14-122, P-14-123, P-14-125 et C-14-131 de l'annexe A du Règlement de zonage numéro 502-2005 sont modifiées en remplaçant le texte de la note « (b) » par le texte « L'article 40.23 du Règlement de construction numéro 504-2005 s'applique. ».

Ces modifications sont plus amplement montrées aux grilles des spécifications des zones P-14-048, P-14-054, P-14-122, P-14-123, P-14-125 et C-14-131 jointes au règlement à titre d'annexe I comme si elles étaient ici au long reproduites.

24. La grille H-14-049 de l'annexe A de ce règlement est modifiée de la façon suivante :
- 1° En remplaçant, à la note « (c) », le texte « 40.16, 40.17 et 40.21 » par « 40.16 et 40.17 »;
- 2° En remplaçant le texte de la note « (d) » par le texte « L'article 40.23 du Règlement de construction numéro 504-2005 s'applique. ».

Ces modifications sont plus amplement montrées à la grille des spécifications de la zone H-14-049 jointe au règlement à titre d'annexe I comme si elle était ici au long reproduite.

25. Les grilles H-14-050, C-14-119, H-14-124 et H-14-127 de l'annexe A de ce règlement sont modifiées de la façon suivante :

- 1° En supprimant, à la note « (b) », le texte « , 40.18 » et « , 40.22 »;
- 2° En supprimant, à la note « (c) », le texte « 40.18, » et « , 40.22 »;
- 3° En remplaçant le texte de la note « (d) » par le texte « L'article 40.23 du Règlement de construction numéro 504-2005 s'applique. ».

Ces modifications sont plus amplement montrées aux grilles des spécifications des zones H-14-050, C-14-119, H-14-124 et H-14-127 jointes au règlement à titre d'annexe I comme si elles étaient ici au long reproduites.

26. La grille H-14-056 de l'annexe A de ce règlement est modifiée de la façon suivante :

- 1° En remplaçant, à la note « (c) », le texte « 40.19, 40.20 et 40.21 » par « 40.19 et 40.20 »;
- 2° En remplaçant le texte de la note « (d) » par le texte « L'article 40.23 du Règlement de construction numéro 504-2005 s'applique. ».

Ces modifications sont plus amplement montrées à la grille des spécifications de la zone H-14-056 jointe au règlement à titre d'annexe I comme si elle était ici au long reproduite.

27. Les grilles H-14-126 et H-14-130 de l'annexe A de ce règlement sont modifiées de la façon suivante :

- 1° En supprimant, à la note « (b) », le texte « , 40.18 » et « , 40.22 »;
- 2° En supprimant, à la note « (c) », le texte « 40.18 » et « , 40.22 ».

Ces modifications sont plus amplement montrées aux grilles des spécifications des zones H-14-126 et H-14-130 jointes au règlement à titre d'annexe I comme si elles étaient ici au long reproduites.

28. La grille H-14-129 de l'annexe A de ce règlement est modifiée en remplaçant, à la note « (b) », le texte « 40.19, 40.20 et 40.21 » par « 40.19 et 40.20 ».

Ces modifications sont plus amplement montrées à la grille des spécifications de la zone H-14-129 jointe au règlement à titre d'annexe I comme si elle était ici au long reproduite.

29. Le présent règlement entre en vigueur conformément à la loi.

**PROJET DE RÈGLEMENT ADOPTÉ À LA SÉANCE DU 19 NOVEMBRE 2019,
PAR LA RÉOLUTION NUMÉRO CM-2019-721**

ANNEXE I

GRILLES DES SPÉCIFICATIONS

R-502-298-2019

(2019-03-29)

USAGES PERMIS

ZONE : P-14-048

1	CATÉGORIES D'USAGES								
2	catégorie d'usages permise	C4	C11	P2					
3	USAGES SPÉCIFIQUEMENT EXCLUS OU PERMIS								
4	usage spécifiquement exclu								
5									
6	usage spécifiquement permis	(1)	(2)	(3)					
7									

NORMES PRESCRITES (LOTISSEMENT)

8	TERRAIN								
9	superficie (m ²)	min.							
10	profondeur (m)	min.							
11	largeur (m)	min.							

NORMES PRESCRITES (ZONAGE)

12	STRUCTURE								
13	isolée		*		*				
14	jumelée								
15	contiguë								
16	MARGES								
17	avant (m)	min./max.	/	/	3/				
18	latérale 1 (m)	min.			2				
19	latérale 2 (m)	min.			2				
20	latérale sur rue (m)	min./max.	/	/	3/				
21	arrière (m)	min.			5				
22	BÂTIMENT								
23	hauteur (étages)	min./max.	/	/	1/3				
24	superficie d'implantation (m ²)	min.							
25	superficie de plancher (m ²)	min.							
26	largeur du mur avant (m)	min.							
27	RAPPORTS								
28	logement/bâtiment	min./max.	/	/	/				
29	espace bâti/terrain	min./max.	/	/	/				
30	plancher/terrain (C.O.S.)	min./max.	/	/	/				
31	DIVERS								
32	degré d'impact de l'usage	Article 451							
33	hiérarchie commerciale	Article 454							
34	type d'entreposage extérieur	Article 466							
35	exigence particulière relative au stationnement	Article 475			A				
36	affichage particulier	Article 495	B	B	B				

DISPOSITIONS PARTICULIÈRES

	a.464.3	a.464.3	a.464.3						
	a.467	a.467	a.467						
	a.468.1	a.468.1	a.468.1						
	a.485.3	a.485.3	a.469						
	a.489.1	a.489.1	a.485.3						
	a.490.0.1	a.490.0.1	a.489.1						
	a.490.0.2	a.490.0.2	a.490.0.1						
	(a)	(a)	a.490.0.2						
	(b)	(b)	(a)						
			(b)						

NOTES

(a) L'article 51.2 du Règlement d'administration des règlements d'urbanisme numéro 501-2005 s'applique.; (b) L'article 40.23 du Règlement de construction numéro 504-2005 s'applique.;	(1) 4611; 4621 (2) 5431; 5432 (3) 6996; 6997; 7111; 7112; 7113; 7114; 7115; 7116; 7119
--	--

USAGES PERMIS

ZONE : H-14-049

1	CATÉGORIES D'USAGES								
2	catégorie d'usages permise	H1	H1	H1	H1				
3	USAGES SPÉCIFIQUEMENT EXCLUS OU PERMIS								
4	usage spécifiquement exclu								
5									
6	usage spécifiquement permis								
7									

NORMES PRESCRITES (LOTISSEMENT)

8	TERRAIN								
9	superficie (m ²)	min.							
10	profondeur (m)	min.							
11	largeur (m)	min.							

NORMES PRESCRITES (ZONAGE)

12	STRUCTURE								
13	isolée		*	*					
14	jumelée				*				
15	contiguë					*			
16	MARGES								
17	avant (m)	min./max.	5/	5/	5/	5/			
18	latérale 1 (m)	min.	1,5	1,5	0	0			
19	latérale 2 (m)	min.	1,5	1,5	1,5	1,5			
20	latérale sur rue (m)	min./max.	4/	4/	4/	4/			
21	arrière (m)	min.	7	7	7	7			
22	BÂTIMENT								
23	hauteur (étages)	min./max.	1/3	1/3	1/3	1/3			
24	superficie d'implantation (m ²)	min.	49	49	49	49			
25	superficie de plancher (m ²)	min.	90	90	90	90			
26	largeur du mur avant (m)	min.	7	7	6	5,5			
27	RAPPORTS								
28	logement/bâtiment	min./max.	1/1	2/2	1/1	1/1			
29	espace bâti/terrain	min./max.	/0,4	/0,4	/0,45	/0,6			
30	plancher/terrain (C.O.S.)	min./max.	/	/	/	/			
31	DIVERS								
32	degré d'impact de l'usage	Article 451							
33	hiérarchie commerciale	Article 454							
34	type d'entreposage extérieur	Article 466							
35	exigence particulière relative au stationnement	Article 475	A	A	A	A			
36	affichage particulier	Article 495							

DISPOSITIONS PARTICULIÈRES

	a.468.1	a.468.1	a.468.1	a.468.1					
	a.471.1	a.471.2	a.471.1	a.471.1					
	a.474.2	a.471.3	a.474.2	a.474.2					
	a.477.3	a.471.4	a.477.3	a.477.3					
	a.489.1	a.477.3	a.489.1	a.489.1					
	(a)	a.489.1	(a)	(a)					
	(c)	(b)	(c)	(c)					
	(e)	(d)	(e)	(e)					
		(e)							

NOTES

(a) Les articles 51.1 et 51.2 du Règlement d'administration des règlements d'urbanisme numéro 501-2005 s'appliquent.; (b) L'article 51.2 du Règlement d'administration des règlements d'urbanisme numéro 501-2005 s'applique.; (c) Les articles 40.13, 40.14, 40.15, 40.16 et 40.17 du Règlement de construction numéro 504-2005 s'appliquent.; (d) L'article 40.23 du Règlement de construction numéro 504-2005 s'applique.; (e) Les articles 40.2, 40.3, 40.4, 40.5, 40.6, 40.7, 40.8, 40.9, 40.10, 40.11, 40.12, 40.19 et 40.20 du Règlement de construction numéro 504-2005 s'appliquent.;

USAGES PERMIS

ZONE : H-14-050

1	CATÉGORIES D'USAGES									
2	catégorie d'usages permise	H1	H1	H1	H1	H1	H1	H2	H2	H2
3	USAGES SPÉCIFIQUEMENT EXCLUS OU PERMIS									
4	usage spécifiquement exclu									
5										
6	usage spécifiquement permis									
7										

NORMES PRESCRITES (LOTISSEMENT)

8	TERRAIN									
9	superficie (m ²)	min.								
10	profondeur (m)	min.								
11	largeur (m)	min.								

NORMES PRESCRITES (ZONAGE)

12	STRUCTURE									
13	isolée		*	*				*	*	
14	jumelée				*	*				*
15	contiguë						*	*		
16	MARGES									
17	avant (m)	min./max.	3/	3/	3/	3/	3/	3/	3/	3/
18	latérale 1 (m)	min.	2	2	0	0	0	0	2	2
19	latérale 2 (m)	min.	2	2	2	2	2	2	2	2
20	latérale sur rue (m)	min./max.	3/	3/	3/	3/	3/	3/	3/	3/
21	arrière (m)	min.	5	5	5	5	5	5	5	5
22	BÂTIMENT									
23	hauteur (étages)	min./max.	4/6	3/4	4/6	2/4	4/6	2/4	4/6	3/4
24	superficie d'implantation (m ²)	min.	70	70	70	70	70	70	70	70
25	superficie de plancher (m ²)	min.	160	160	160	160	160	160	160	160
26	largeur du mur avant (m)	min.	10	10	9	9	8	8	10	10
27	RAPPORTS									
28	logement/bâtiment	min./max.	15/60	5/32	15/40	3/16	10/20	3/16	15/60	5/32
29	espace bâti/terrain	min./max.	/0,6	/0,6	/0,65	/0,65	/0,7	/0,7	/0,6	/0,6
30	plancher/terrain (C.O.S.)	min./max.	/	/	/	/	/	/	/	/
31	DIVERS									
32	degré d'impact de l'usage	Article 451								
33	hiérarchie commerciale	Article 454								
34	type d'entreposage extérieur	Article 466								
35	exigence particulière relative au stationnement	Article 475	A	A	A	A	A	A	A	A
36	affichage particulier	Article 495								

DISPOSITIONS PARTICULIÈRES

	a.453.2	a.453.2	a.453.2	a.453.2	a.453.2	a.453.2	(a)	(a)	(a)
	a.468.1	a.468.1	a.468.1	a.468.1	a.468.1	a.468.1	(c)	(c)	(c)
	a.469	a.469	a.469	a.469	a.469	a.469	a.453.2	a.453.2	a.453.2
	a.471.2	a.471.2	a.471.2	a.471.2	a.471.2	a.471.2	a.468.1	a.468.1	a.468.1
	a.471.3	a.471.3	a.471.3	a.471.3	a.471.3	a.471.3	a.469	a.469	a.469
	a.471.4	a.471.4	a.471.4	a.471.4	a.471.4	a.471.4	a.471.2	a.471.2	a.471.2
	a.476.4	a.476.4	a.476.4	a.476.4	a.476.4	a.476.4	a.471.3	a.471.3	a.471.3
	a.477.3	a.477.3	a.477.3	a.477.3	a.477.3	a.477.3	a.471.4	a.471.4	a.471.4
	a.480.1	a.480.1	a.480.1	a.480.1	a.480.1	a.480.1	a.476.4	a.476.4	a.476.4
	a.480.2	a.480.2	a.480.2	a.480.2	a.480.2	a.480.2	a.477.3	a.477.3	a.477.3
	a.489.1	a.489.1	a.489.1	a.489.1	a.489.1	a.489.1	a.489.1	a.489.1	a.489.1
	a.490.0.1	a.490.0.1	a.490.0.1	a.490.0.1	a.490.0.1	a.490.0.1	a.490.0.1	a.490.0.1	a.490.0.1
	a.490.0.2	a.490.0.2	a.490.0.2	a.490.0.2	a.490.0.2	a.490.0.2	a.490.0.2	a.490.0.2	a.490.0.2
	(a)	(a)	(a)	(a)	(a)	(a)			
	(b)	(b)	(b)	(b)	(b)	(b)			

NOTES

(a) L'article 51.2 du Règlement d'administration des règlements d'urbanisme numéro 501-2005 s'applique.; (b) Les articles 40.2, 40.3, 40.4, 40.5, 40.6, 40.7, 40.8, 40.9, 40.10, 40.11, 40.12, 40.19, 40.20 et 40.23 du Règlement de construction numéro 504-2005 s'appliquent.; (c) Les articles 40.19, 40.20 et 40.23 du Règlement de construction numéro 504-2005 s'appliquent.; (d) L'article 40.23 du Règlement de construction numéro 504-2005 s'applique.;	
---	--

USAGES PERMIS

ZONE : H-14-050

1	CATÉGORIES D'USAGES								
2	catégorie d'usages permise	H2	H2	H2	P2				
3	USAGES SPÉCIFIQUEMENT EXCLUS OU PERMIS								
4	usage spécifiquement exclu								
5									
6	usage spécifiquement permis				(1)				
7									

NORMES PRESCRITES (LOTISSEMENT)

8	TERRAIN								
9	superficie (m ²)	min.							
10	profondeur (m)	min.							
11	largeur (m)	min.							

NORMES PRESCRITES (ZONAGE)

12	STRUCTURE								
13	isolée				*				
14	jumelée	*							
15	contiguë		*	*					
16	MARGES								
17	avant (m)	min./max.	3/	3/	3/	3/			
18	latérale 1 (m)	min.	0	0	0	2			
19	latérale 2 (m)	min.	2	2	2	2			
20	latérale sur rue (m)	min./max.	3/	3/	3/	3/			
21	arrière (m)	min.	5	5	5	5			
22	BÂTIMENT								
23	hauteur (étages)	min./max.	2/4	4/6	2/4	1/3			
24	superficie d'implantation (m ²)	min.	70	70	70	60			
25	superficie de plancher (m ²)	min.	160	160	160	100			
26	largeur du mur avant (m)	min.	9	8	8	7			
27	RAPPORTS								
28	logement/bâtiment	min./max.	3/16	10/20	3/16	/			
29	espace bâti/terrain	min./max.	/0,65	/0,7	/0,7	/			
30	plancher/terrain (C.O.S.)	min./max.	/	/	/	/			
31	DIVERS								
32	degré d'impact de l'usage	Article 451							
33	hiérarchie commerciale	Article 454							
34	type d'entreposage extérieur	Article 466							
35	exigence particulière relative au stationnement	Article 475	A	A	A	A			
36	affichage particulier	Article 495				B			

DISPOSITIONS PARTICULIÈRES

	(a) (c)	(a) (c)	(a) (c)	(a) (d)					
	a.453.2	a.453.2	a.453.2	a.468.1					
	a.468.1	a.468.1	a.468.1	a.469					
	a.469	a.469	a.469	a.477.3					
	a.471.2	a.471.2	a.471.2	a.489.1					
	a.471.3	a.471.3	a.471.3	a.490.0.1					
	a.471.4	a.471.4	a.471.4	a.490.0.2					
	a.476.4	a.476.4	a.476.4	a.508.2					
	a.477.3	a.477.3	a.477.3						
	a.489.1	a.489.1	a.489.1						
	a.490.0.1	a.490.0.1	a.490.0.1						
	a.490.0.2	a.490.0.2	a.490.0.2						

NOTES

(a) L'article 51.2 du Règlement d'administration des règlements d'urbanisme numéro 501-2005 s'applique.; (b) Les articles 40.2, 40.3, 40.4, 40.5, 40.6, 40.7, 40.8, 40.9, 40.10, 40.11, 40.12, 40.19, 40.20 et 40.23 du Règlement de construction numéro 504-2005 s'appliquent.; (c) Les articles 40.19, 40.20 et 40.23 du Règlement de construction numéro 504-2005 s'appliquent.; (d) L'article 40.23 du Règlement de construction numéro 504-2005 s'applique.;	(1) 6811; 6812; 6813; 6815; 6997
---	----------------------------------

USAGES PERMIS

ZONE : P-14-054

1	CATÉGORIES D'USAGES								
2	catégorie d'usages permise	P1	P2	R1					
3	USAGES SPÉCIFIQUEMENT EXCLUS OU PERMIS								
4	usage spécifiquement exclu								
5									
6	usage spécifiquement permis		(1)	(2)					
7									

NORMES PRESCRITES (LOTISSEMENT)

8	TERRAIN								
9	superficie (m ²)	min.							
10	profondeur (m)	min.							
11	largeur (m)	min.							

NORMES PRESCRITES (ZONAGE)

12	STRUCTURE								
13	isolée		*	*	*				
14	jumelée								
15	contiguë								
16	MARGES								
17	avant (m)	min./max.	3/	3/	3/				
18	latérale 1 (m)	min.	2	2	2				
19	latérale 2 (m)	min.	2	2	2				
20	latérale sur rue (m)	min./max.	3/	3/	3/				
21	arrière (m)	min.	5	5	5				
22	BÂTIMENT								
23	hauteur (étages)	min./max.	1/3	1/3	1/3				
24	superficie d'implantation (m ²)	min.	60	60	60				
25	superficie de plancher (m ²)	min.	100	100	100				
26	largeur du mur avant (m)	min.	7	7	7				
27	RAPPORTS								
28	logement/bâtiment	min./max.	/	/	/				
29	espace bâti/terrain	min./max.	/	/	/				
30	plancher/terrain (C.O.S.)	min./max.	/	/	/				
31	DIVERS								
32	degré d'impact de l'usage	Article 451							
33	hiérarchie commerciale	Article 454							
34	type d'entreposage extérieur	Article 466							
35	exigence particulière relative au stationnement	Article 475	A	A	A				
36	affichage particulier	Article 495	B	B	B				

DISPOSITIONS PARTICULIÈRES

	a.468.1	a.468.1	a.468.1						
	a.469	a.469	a.469						
	a.477.3	a.477.3	a.489.1						
	a.489.1	a.489.1	a.490.0.1						
	a.490.0.1	a.490.0.1	a.490.0.2						
	a.490.0.2	a.490.0.2	(a)						
	(a)	a.508.2	(b)						
	(b)	(a)							
		(b)							

NOTES

(a) L'article 51.2 du Règlement d'administration des règlements d'urbanisme numéro 501-2005 s'applique.; (b) L'article 40.23 du Règlement de construction numéro 504-2005 s'applique.;	(1) 6811; 6812; 6813; 6815; 6997 (2) 7311; 7313
--	---

USAGES PERMIS

ZONE : H-14-056

1	CATÉGORIES D'USAGES								
2	catégorie d'usages permise	H1	H1	P1	P2	R1			
3	USAGES SPÉCIFIQUEMENT EXCLUS OU PERMIS								
4	usage spécifiquement exclu								
5									
6	usage spécifiquement permis				(1)	(2)			
7									

NORMES PRESCRITES (LOTISSEMENT)

8	TERRAIN								
9	superficie (m ²)	min.							
10	profondeur (m)	min.							
11	largeur (m)	min.							

NORMES PRESCRITES (ZONAGE)

12	STRUCTURE								
13	isolée		*	*	*	*	*		
14	jumelée								
15	contiguë								
16	MARGES								
17	avant (m)	min./max.	5/	5/	3/	3/	3/		
18	latérale 1 (m)	min.	1,5	1,5	2	2	2		
19	latérale 2 (m)	min./max.	1,5	1,5	2	2	2		
20	latérale sur rue (m)	min./max.	4/	4/	3/	3/	3/		
21	arrière (m)	min.	7	7	5	5	5		
22	BÂTIMENT								
23	hauteur (étages)	min./max.	1/1	2/2	/	1/3	/		
24	superficie d'implantation (m ²)	min.	100	60					
25	superficie de plancher (m ²)	min.	100	125					
26	largeur du mur avant (m)	min.	7	7					
27	RAPPORTS								
28	logement/bâtiment	min./max.	1/1	1/1	/	/	/		
29	espace bâti/terrain	min./max.	/0,4	/0,4	/	/	/		
30	plancher/terrain (C.O.S.)	min./max.	/	/	/	/	/		
31	DIVERS								
32	degré d'impact de l'usage	Article 451							
33	hiérarchie commerciale	Article 454							
34	type d'entreposage extérieur	Article 466							
35	exigence particulière relative au stationnement	Article 475	A	A	A	A	A		
36	affichage particulier	Article 495			B	B	B		

DISPOSITIONS PARTICULIÈRES

	a.468.1	a.468.1	a.468.1	a.468.1	a.468.1				
	a.471.1	a.471.1	a.469	a.469	a.469				
	a.474.2	a.474.2	a.477.3	a.477.3	a.489.1				
	a.477.3	a.477.3	a.489.1	a.489.1	a.490.0.1				
	a.489.1	a.489.1	a.490.0.1	a.490.0.1	a.490.0.2				
	(a)	(a)	a.490.0.2	a.490.0.2	(b)				
	(c)	(c)	(b)	a.508.2	(d)				
			(d)	(b)	(d)				

NOTES

(a) Les articles 51.1 et 51.2 du Règlement d'administration des règlements d'urbanisme numéro 501-2005 s'appliquent.; (b) L'article 51.2 du Règlement d'administration des règlements d'urbanisme numéro 501-2005 s'applique.; (c) Les articles 40.2, 40.3, 40.4, 40.5, 40.6, 40.7, 40.8, 40.9, 40.10, 40.11, 40.12, 40.13, 40.14, 40.15, 40.16, 40.17, 40.19 et 40.20 du Règlement de construction numéro 504-2005 s'appliquent.; (d) L'article 40.23 du Règlement de construction numéro 504-2005 s'applique.;	(1) 6811; 6812; 6813; 6815; 6997 (2) 7311; 7313
--	---

USAGES PERMIS		Micro noyau commercial de voisinage						ZONE : C-14-119			
1	CATÉGORIES D'USAGES										
2	catégorie d'usages permise	H1	H1	H1	H2	H2	H2	C1	C1	C1	
3	USAGES SPÉCIFIQUEMENT EXCLUS OU PERMIS										
4	usage spécifiquement exclu										
5											
6	usage spécifiquement permis										
7											
NORMES PRESCRITES (LOTISSEMENT)											
8	TERRAIN										
9	superficie (m ²)	min.									
10	profondeur (m)	min.									
11	largeur (m)	min.									
NORMES PRESCRITES (ZONAGE)											
12	STRUCTURE										
13	isolée	*			*			*			
14	jumelée		*			*			*		
15	contiguë			*			*			*	
16	MARGES										
17	avant (m)	min./max.	3/	3/	3/	3/	3/	3/	3/	3/	
18	latérale 1 (m)	min.	2	0	0	2	0	0	2	0	0
19	latérale 2 (m)	min.	2	2	2	2	2	2	2	2	2
20	latérale sur rue (m)	min./max.	3/	3/	3/	3/	3/	3/	3/	3/	3/
21	arrière (m)	min.	5	5	5	5	5	5	5	5	5
22	BÂTIMENT										
23	hauteur (étages)	min./max.	3/4	3/4	3/4	3/4	3/4	3/4	1/4	1/4	1/4
24	superficie d'implantation (m ²)	min.	70	70	70	70	70	70			
25	superficie de plancher (m ²)	min.	160	160	160	160	160	160	100	100	100
26	largeur du mur avant (m)	min.	10	9	8	10	9	8	6	6	6
27	RAPPORTS										
28	logement/bâtiment	min./max.	5/32	5/16	5/16	5/32	5/16	5/16	/	/	/
29	espace bâti/terrain	min./max.	/0,6	/0,65	/0,7	/0,6	/0,65	/0,7	/	/	/
30	plancher/terrain (C.O.S.)	min./max.	/	/	/	/	/	/	/	/	/
31	DIVERS										
32	degré d'impact de l'usage	Article 451									
33	hiérarchie commerciale	Article 454							A	A	A
34	type d'entreposage extérieur	Article 466									
35	exigence particulière relative au stationnement	Article 475	A	A	A	A	A	A	A	A	A
36	affichage particulier	Article 495							B	B	B

DISPOSITIONS PARTICULIÈRES

	a.468.1	a.468.1	a.468.1	(a)	(a)	(a)	(a)	(a)	(a)	(a)
	a.469	a.469	a.469	(c)	(c)	(c)	(d)	(d)	(d)	(d)
	a.471.2	a.471.2	a.471.2	a.468.1	a.468.1	a.468.1	a.459.1	a.459.1	a.459.1	a.459.1
	a.471.3	a.471.3	a.471.3	a.469	a.469	a.469	a.459.2	a.459.2	a.459.2	a.459.2
	a.471.4	a.471.4	a.471.4	a.471.2	a.471.2	a.471.2	a.468.1	a.468.1	a.468.1	a.468.1
	a.476.4	a.476.4	a.476.4	a.471.3	a.471.3	a.471.3	a.469	a.469	a.469	a.469
	a.477.3	a.477.3	a.477.3	a.471.4	a.471.4	a.471.4	a.476.4	a.476.4	a.476.4	a.476.4
	a.480.1	a.480.1	a.480.1	a.476.4	a.476.4	a.476.4	a.479	a.479	a.479	a.479
	a.480.2	a.480.2	a.480.2	a.477.3	a.477.3	a.477.3	a.489.1	a.489.1	a.489.1	a.489.1
	a.489.1	a.489.1	a.489.1	a.489.1	a.489.1	a.489.1	a.490.0.1	a.490.0.1	a.490.0.1	a.490.0.1
	a.490.0.1	a.490.0.1	a.490.0.1	a.490.0.1	a.490.0.1	a.490.0.1	a.490.0.2	a.490.0.2	a.490.0.2	a.490.0.2
	a.490.0.2	a.490.0.2	a.490.0.2	a.490.0.2	a.490.0.2	a.490.0.2	a.504	a.504	a.504	a.504
	a.504	a.504	a.504	a.504	a.504	a.504				
	(a)	(a)	(a)							
	(b)	(b)	(b)							

NOTES

(a) L'article 51.2 du Règlement d'administration des règlements d'urbanisme numéro 501-2005 s'applique.; (b) Les articles 40.2, 40.3, 40.4, 40.5, 40.6, 40.7, 40.8, 40.9, 40.10, 40.11, 40.12, 40.19, 40.20 et 40.23 du Règlement de construction numéro 504-2005 s'appliquent.; (c) Les articles 40.19, 40.20 et 40.23 du Règlement de construction numéro 504-2005 s'appliquent.; (d) L'article 40.23 du Règlement de construction numéro 504-2005 s'applique.;

USAGES PERMIS		Micro noyau commercial de voisinage						ZONE : C-14-119		
1	CATÉGORIES D'USAGES									
2	catégorie d'usages permise	C11	C11	C11	C13	C13	C13	C15	C15	C15
3	USAGES SPÉCIFIQUEMENT EXCLUS OU PERMIS									
4	usage spécifiquement exclu									
5										
6	usage spécifiquement permis							(1)	(1)	(1)
7										
NORMES PRESCRITES (LOTISSEMENT)										
8	TERRAIN									
9	superficie (m ²)	min.								
10	profondeur (m)	min.								
11	largeur (m)	min.								
NORMES PRESCRITES (ZONAGE)										
12	STRUCTURE									
13	isolée	*			*			*		
14	jumelée		*			*			*	
15	contiguë			*			*			*
16	MARGES									
17	avant (m)	min./max.	3/	3/	3/	3/	3/	3/	3/	3/
18	latérale 1 (m)	min.	2	0	0	2	0	0	2	0
19	latérale 2 (m)	min.	2	2	2	2	2	2	2	2
20	latérale sur rue (m)	min./max.	3/	3/	3/	3/	3/	3/	3/	3/
21	arrière (m)	min.	5	5	5	5	5	5	5	5
22	BÂTIMENT									
23	hauteur (étages)	min./max.	1/4	1/4	1/4	1/4	1/4	1/4	1/4	1/4
24	superficie d'implantation (m ²)	min.								
25	superficie de plancher (m ²)	min.	100	100	100	100	100	100	100	100
26	largeur du mur avant (m)	min.	6	6	6	6	6	6	6	6
27	RAPPORTS									
28	logement/bâtiment	min./max.	/	/	/	/	/	/	/	/
29	espace bâti/terrain	min./max.	/	/	/	/	/	/	/	/
30	plancher/terrain (C.O.S.)	min./max.	/	/	/	/	/	/	/	/
31	DIVERS									
32	degré d'impact de l'usage	Article 451								
33	hiérarchie commerciale	Article 454	F	F	F	F	F	F	F	F
34	type d'entreposage extérieur	Article 466								
35	exigence particulière relative au stationnement	Article 475	A	A	A	A	A	A	A	A
36	affichage particulier	Article 495	B	B	B	B	B	B	B	B
DISPOSITIONS PARTICULIÈRES										
		(a)	(a)	(a)	(a)	(a)	(a)	(a)	(a)	(a)
		(d)	(d)	(d)	(d)	(d)	(d)	(d)	(d)	(d)
		a.459.1	a.459.1	a.459.1	a.459.1	a.459.1	a.459.1	a.459.1	a.459.1	a.459.1
		a.459.2	a.459.2	a.459.2	a.459.2	a.459.2	a.459.2	a.459.2	a.459.2	a.459.2
		a.468.1	a.468.1	a.468.1	a.468.1	a.468.1	a.468.1	a.468.1	a.468.1	a.468.1
		a.469	a.469	a.469	a.469	a.469	a.469	a.469	a.469	a.469
		a.476.4	a.476.4	a.476.4	a.476.4	a.476.4	a.476.4	a.476.4	a.476.4	a.476.4
		a.479	a.479	a.479	a.479	a.479	a.479	a.479	a.479	a.479
		a.489.1	a.489.1	a.489.1	a.489.1	a.489.1	a.489.1	a.489.1	a.489.1	a.489.1
		a.490.0.1	a.490.0.1	a.490.0.1	a.490.0.1	a.490.0.1	a.490.0.1	a.490.0.1	a.490.0.1	a.490.0.1
		a.490.0.2	a.490.0.2	a.490.0.2	a.490.0.2	a.490.0.2	a.490.0.2	a.490.0.2	a.490.0.2	a.490.0.2
		a.504	a.504	a.504	a.504	a.504	a.504	a.504	a.504	a.504
NOTES										
(a) L'article 51.2 du Règlement d'administration des règlements d'urbanisme numéro 501-2005 s'applique.; (b) Les articles 40.2, 40.3, 40.4, 40.5, 40.6, 40.7, 40.8, 40.9, 40.10, 40.11, 40.12, 40.19, 40.20 et 40.23 du Règlement de construction numéro 504-2005 s'appliquent.; (c) Les articles 40.19, 40.20 et 40.23 du Règlement de construction numéro 504-2005 s'appliquent.; (d) L'article 40.23 du Règlement de construction numéro 504-2005 s'applique.;		(1) 6835; 7219; 7425								

USAGES PERMIS Micro noyau commercial de voisinage **ZONE : C-14-119**

1	CATÉGORIES D'USAGES								
2	catégorie d'usages permise	P2							
3	USAGES SPECIFIQUEMENT EXCLUS OU PERMIS								
4	usage spécifiquement exclu	(2)							
5									
6	usage spécifiquement permis								
7									

NORMES PRESCRITES (LOTISSEMENT)

8	TERRAIN								
9	superficie (m ²)	min.							
10	profondeur (m)	min.							
11	largeur (m)	min.							

NORMES PRESCRITES (ZONAGE)

12	STRUCTURE								
13	isolée	*							
14	jumelée								
15	contiguë								
16	MARGES								
17	avant (m)	min./max.	3/						
18	latérale 1 (m)	min.	2						
19	latérale 2 (m)	min.	2						
20	latérale sur rue (m)	min./max.	3/						
21	arrière (m)	min.	5						
22	BÂTIMENT								
23	hauteur (étages)	min./max.	1/4						
24	superficie d'implantation (m ²)	min.							
25	superficie de plancher (m ²)	min.							
26	largeur du mur avant (m)	min.							
27	RAPPORTS								
28	logement/bâtiment	min./max.	/						
29	espace bâti/terrain	min./max.	/						
30	plancher/terrain (C.O.S.)	min./max.	/						
31	DIVERS								
32	degré d'impact de l'usage	Article 451							
33	hiérarchie commerciale	Article 454							
34	type d'entreposage extérieur	Article 466							
35	exigence particulière relative au stationnement	Article 475	A						
36	affichage particulier	Article 495	B						

DISPOSITIONS PARTICULIÈRES

	a.468.1 a.469 a.477.3 a.489.1 a.490.0.1 a.490.0.2 a.504 a.508.2 (a) (d)								
--	--	--	--	--	--	--	--	--	--

NOTES

(a) L'article 51.2 du Règlement d'administration des règlements d'urbanisme numéro 501-2005 s'applique.; (b) Les articles 40.2, 40.3, 40.4, 40.5, 40.6, 40.7, 40.8, 40.9, 40.10, 40.11, 40.12, 40.19, 40.20 et 40.23 du Règlement de construction numéro 504-2005 s'appliquent.; (c) Les articles 40.19, 40.20 et 40.23 du Règlement de construction numéro 504-2005 s'appliquent.; (d) L'article 40.23 du Règlement de construction numéro 504-2005 s'applique.;	(2) 6821; 6822; 6823
---	----------------------

USAGES PERMIS

ZONE : P-14-122

1	CATÉGORIES D'USAGES								
2	catégorie d'usages permise	C15	C15	P1	P2	R1			
3	USAGES SPÉCIFIQUEMENT EXCLUS OU PERMIS								
4	usage spécifiquement exclu				(2)				
5									
6	usage spécifiquement permis	(1)	(1)			(3)			
7									

NORMES PRESCRITES (LOTISSEMENT)

8	TERRAIN								
9	superficie (m ²)	min.							
10	profondeur (m)	min.							
11	largeur (m)	min.							

NORMES PRESCRITES (ZONAGE)

12	STRUCTURE								
13	isolée	*		*	*	*			
14	jumelée		*						
15	contiguë								
16	MARGES								
17	avant (m)	min./max.	3/	3/	3/	3/	3/		
18	latérale 1 (m)	min.	2	0	2	2	2		
19	latérale 2 (m)	min.	2	2	2	2	2		
20	latérale sur rue (m)	min./max.	3/	3/	3/	3/	3/		
21	arrière (m)	min.	5	5	5	5	5		
22	BÂTIMENT								
23	hauteur (étages)	min./max.	1/3	1/3	/	1/3	1/3		
24	superficie d'implantation (m ²)	min.							
25	superficie de plancher (m ²)	min.							
26	largeur du mur avant (m)	min.							
27	RAPPORTS								
28	logement/bâtiment	min./max.	/	/	/	/	/		
29	espace bâti/terrain	min./max.	/	/	/	/	/		
30	plancher/terrain (C.O.S.)	min./max.	/	/	/	/	/		
31	DIVERS								
32	degré d'impact de l'usage	Article 451							
33	hiérarchie commerciale	Article 454							
34	type d'entreposage extérieur	Article 466							
35	exigence particulière relative au stationnement	Article 475	A	A	A	A	A		
36	affichage particulier	Article 495	B	B	B	B	B		

DISPOSITIONS PARTICULIÈRES

	a.464.3	a.464.3	a.464.3	a.464.3	a.464.3				
	a.467	a.467	a.467	a.467	a.467				
	a.468.1	a.468.1	a.468.1	a.468.1	a.468.1				
	a.473.3	a.473.3	a.473.3	a.473.3	a.473.3				
	a.485.3	a.485.3	a.477.3	a.477.3	a.485.3				
	a.489.1	a.489.1	a.485.3	a.485.3	a.489.1				
	a.490.0.1	a.490.0.1	a.489.1	a.489.1	a.490.0.1				
	a.490.0.2	a.490.0.2	a.490.0.1	a.490.0.1	a.490.0.2				
	(a)	(a)	a.490.0.2	a.490.0.2	(a)				
	(b)	(b)	(a)	a.508.2	(b)				
			(b)	(b)					

NOTES

(a) L'article 51.2 du Règlement d'administration des règlements d'urbanisme numéro 501-2005 s'applique.; (b) L'article 40.23 du Règlement de construction numéro 504-2005 s'applique.;	(1) 6835; 7413; 7417; 7425; 7432; 7452; 7459; 7512 (2) 6821; 6822; 6823 (3) 7311; 7313; 7314
--	--

USAGES PERMIS

ZONE : P-14-123

1	CATÉGORIES D'USAGES								
2	catégorie d'usages permise	P1							
3	USAGES SPÉCIFIQUEMENT EXCLUS OU PERMIS								
4	usage spécifiquement exclu								
5									
6	usage spécifiquement permis								
7									

NORMES PRESCRITES (LOTISSEMENT)

8	TERRAIN								
9	superficie (m ²)	min.							
10	profondeur (m)	min.							
11	largeur (m)	min.							

NORMES PRESCRITES (ZONAGE)

12	STRUCTURE								
13	isolée	*							
14	jumelée								
15	contiguë								
16	MARGES								
17	avant (m)	min./max.	3/						
18	latérale 1 (m)	min.	2						
19	latérale 2 (m)	min.	2						
20	latérale sur rue (m)	min./max.	3/						
21	arrière (m)	min.	5						
22	BÂTIMENT								
23	hauteur (étages)	min./max.	/						
24	superficie d'implantation (m ²)	min.							
25	superficie de plancher (m ²)	min.							
26	largeur du mur avant (m)	min.							
27	RAPPORTS								
28	logement/bâtiment	min./max.	/						
29	espace bâti/terrain	min./max.	/						
30	plancher/terrain (C.O.S.)	min./max.	/						
31	DIVERS								
32	degré d'impact de l'usage	Article 451							
33	hiérarchie commerciale	Article 454							
34	type d'entreposage extérieur	Article 466							
35	exigence particulière relative au stationnement	Article 475	A						
36	affichage particulier	Article 495	B						

DISPOSITIONS PARTICULIÈRES

	a.464.2 a.467 a.468.1 a.473.3 a.477.3 a.489.1 a.490.0.1 a.490.0.2 (a) (b)								
--	--	--	--	--	--	--	--	--	--

NOTES

(a) L'article 51.2 du Règlement d'administration des règlements d'urbanisme numéro 501-2005 s'applique.; (b) L'article 40.23 du Règlement de construction numéro 504-2005 s'applique.;	
--	--

USAGES PERMIS

ZONE : H-14-124

1	CATÉGORIES D'USAGES									
2	catégorie d'usages permise	H1	H1	H1	H1	H1	H1	H2	H2	H2
3	USAGES SPÉCIFIQUEMENT EXCLUS OU PERMIS									
4	usage spécifiquement exclu									
5										
6	usage spécifiquement permis									
7										

NORMES PRESCRITES (LOTISSEMENT)

8	TERRAIN									
9	superficie (m ²)	min.								
10	profondeur (m)	min.								
11	largeur (m)	min.								

NORMES PRESCRITES (ZONAGE)

12	STRUCTURE									
13	isolée		*	*				*	*	
14	jumelée				*	*				*
15	contiguë						*	*		
16	MARGES									
17	avant (m)	min./max.	3/	3/	3/	3/	3/	3/	3/	3/
18	latérale 1 (m)	min.	2	2	0	0	0	2	2	0
19	latérale 2 (m)	min.	2	2	2	2	2	2	2	2
20	latérale sur rue (m)	min./max.	3/	3/	3/	3/	3/	3/	3/	3/
21	arrière (m)	min.	5	5	5	5	5	5	5	5
22	BÂTIMENT									
23	hauteur (étages)	min./max.	4/6	3/4	4/6	3/4	4/6	3/4	4/6	3/4
24	superficie d'implantation (m ²)	min.	70	70	70	70	70	70	70	70
25	superficie de plancher (m ²)	min.	160	160	160	160	160	160	160	160
26	largeur du mur avant (m)	min.	10	10	9	9	8	8	10	9
27	RAPPORTS									
28	logement/bâtiment	min./max.	15/60	5/32	15/40	3/16	10/20	3/16	15/60	5/32
29	espace bâti/terrain	min./max.	/0,6	/0,6	/0,65	/0,65	/0,7	/0,7	/0,6	/0,6
30	plancher/terrain (C.O.S.)	min./max.	/	/	/	/	/	/	/	/
31	DIVERS									
32	degré d'impact de l'usage	Article 451								
33	hiérarchie commerciale	Article 454								
34	type d'entreposage extérieur	Article 466								
35	exigence particulière relative au stationnement	Article 475	A	A	A	A	A	A	A	A
36	affichage particulier	Article 495								

DISPOSITIONS PARTICULIÈRES

	a.453.2	a.453.2	a.453.2	a.453.2	a.453.2	a.453.2	(a)	(a)	(a)
	a.468.1	a.468.1	a.468.1	a.468.1	a.468.1	a.468.1	(c)	(c)	(c)
	a.469	a.469	a.469	a.469	a.469	a.469	a.453.2	a.453.2	a.453.2
	a.471.2	a.471.2	a.471.2	a.471.2	a.471.2	a.471.2	a.468.1	a.468.1	a.468.1
	a.471.3	a.471.3	a.471.3	a.471.3	a.471.3	a.471.3	a.469	a.469	a.469
	a.471.4	a.471.4	a.471.4	a.471.4	a.471.4	a.471.4	a.471.2	a.471.2	a.471.2
	a.476.4	a.476.4	a.476.4	a.476.4	a.476.4	a.476.4	a.471.3	a.471.3	a.471.3
	a.477.3	a.477.3	a.477.3	a.477.3	a.477.3	a.477.3	a.471.4	a.471.4	a.471.4
	a.480.1	a.480.1	a.480.1	a.480.1	a.480.1	a.480.1	a.476.4	a.476.4	a.476.4
	a.480.2	a.480.2	a.480.2	a.480.2	a.480.2	a.480.2	a.477.3	a.477.3	a.477.3
	a.489.1	a.489.1	a.489.1	a.489.1	a.489.1	a.489.1	a.489.1	a.489.1	a.489.1
	a.490.0.1	a.490.0.1	a.490.0.1	a.490.0.1	a.490.0.1	a.490.0.1	a.490.0.1	a.490.0.1	a.490.0.1
	a.490.0.2	a.490.0.2	a.490.0.2	a.490.0.2	a.490.0.2	a.490.0.2	a.490.0.2	a.490.0.2	a.490.0.2
	(a)	(a)	(a)	(a)	(a)	(a)			
	(b)	(b)	(b)	(b)	(b)	(b)			

NOTES

(a) L'article 51.2 du Règlement d'administration des règlements d'urbanisme numéro 501-2005 s'applique.; (b) Les articles 40.2, 40.3, 40.4, 40.5, 40.6, 40.7, 40.8, 40.9, 40.10, 40.11, 40.12, 40.19, 40.20 et 40.23 du Règlement de construction numéro 504-2005 s'appliquent.; (c) Les articles 40.19, 40.20 et 40.23 du Règlement de construction numéro 504-2005 s'appliquent.; (d) L'article 40.23 du Règlement de construction numéro 504-2005 s'applique.;

USAGES PERMIS

ZONE : H-14-124

1	CATÉGORIES D'USAGES								
2	catégorie d'usages permise	H2	H2	H2	P2				
3	USAGES SPÉCIFIQUEMENT EXCLUS OU PERMIS								
4	usage spécifiquement exclu								
5									
6	usage spécifiquement permis				(1)				
7									

NORMES PRESCRITES (LOTISSEMENT)

8	TERRAIN								
9	superficie (m ²)	min.							
10	profondeur (m)	min.							
11	largeur (m)	min.							

NORMES PRESCRITES (ZONAGE)

12	STRUCTURE								
13	isolée				*				
14	jumelée	*							
15	contiguë		*	*					
16	MARGES								
17	avant (m)	min./max.	3/	3/	3/	3/			
18	latérale 1 (m)	min.	0	0	0	2			
19	latérale 2 (m)	min.	2	2	2	2			
20	latérale sur rue (m)	min./max.	3/	3/	3/	3/			
21	arrière (m)	min.	5	5	5	5			
22	BÂTIMENT								
23	hauteur (étages)	min./max.	3/4	4/6	3/4	1/3			
24	superficie d'implantation (m ²)	min.	70	70	70	60			
25	superficie de plancher (m ²)	min.	160	160	160	100			
26	largeur du mur avant (m)	min.	9	8	8	7			
27	RAPPORTS								
28	logement/bâtiment	min./max.	3/16	10/20	3/16	/			
29	espace bâti/terrain	min./max.	/0,65	/0,7	/0,7	/			
30	plancher/terrain (C.O.S.)	min./max.	/	/	/	/			
31	DIVERS								
32	degré d'impact de l'usage	Article 451							
33	hiérarchie commerciale	Article 454							
34	type d'entreposage extérieur	Article 466							
35	exigence particulière relative au stationnement	Article 475	A	A	A	A			
36	affichage particulier	Article 495				B			

DISPOSITIONS PARTICULIÈRES

	(a) (c)	(a) (c)	(a) (c)	(a) (d)					
	a.453.2	a.453.2	a.453.2	a.468.1					
	a.468.1	a.468.1	a.468.1	a.469					
	a.469	a.469	a.469	a.477.3					
	a.471.2	a.471.2	a.471.2	a.489.1					
	a.471.3	a.471.3	a.471.3	a.490.0.1					
	a.471.4	a.471.4	a.471.4	a.490.0.2					
	a.476.4	a.476.4	a.476.4	a.508.2					
	a.477.3	a.477.3	a.477.3						
	a.489.1	a.489.1	a.489.1						
	a.490.0.1	a.490.0.1	a.490.0.1						
	a.490.0.2	a.490.0.2	a.490.0.2						

NOTES

(a) L'article 51.2 du Règlement d'administration des règlements d'urbanisme numéro 501-2005 s'applique.; (b) Les articles 40.2, 40.3, 40.4, 40.5, 40.6, 40.7, 40.8, 40.9, 40.10, 40.11, 40.12, 40.19, 40.20 et 40.23 du Règlement de construction numéro 504-2005 s'appliquent.; (c) Les articles 40.19, 40.20 et 40.23 du Règlement de construction numéro 504-2005 s'appliquent.; (d) L'article 40.23 du Règlement de construction numéro 504-2005 s'applique.;	(1) 6811; 6812; 6813; 6815; 6997
---	----------------------------------

USAGES PERMIS

ZONE : P-14-125

1	CATÉGORIES D'USAGES								
2	catégorie d'usages permise	C15	C15	P1	P2	R1			
3	USAGES SPÉCIFIQUEMENT EXCLUS OU PERMIS								
4	usage spécifiquement exclu				(2)				
5									
6	usage spécifiquement permis	(1)	(1)			(3)			
7									

NORMES PRESCRITES (LOTISSEMENT)

8	TERRAIN								
9	superficie (m ²)	min.							
10	profondeur (m)	min.							
11	largeur (m)	min.							

NORMES PRESCRITES (ZONAGE)

12	STRUCTURE								
13	isolée		*		*	*	*	*	
14	jumelée			*					
15	contiguë								
16	MARGES								
17	avant (m)	min./max.	3/	3/	3/	3/	3/	3/	
18	latérale 1 (m)	min.	2	0	2	2	2	2	
19	latérale 2 (m)	min.	2	2	2	2	2	2	
20	latérale sur rue (m)	min./max.	3/	3/	3/	3/	3/	3/	
21	arrière (m)	min.	5	5	5	5	5	5	
22	BÂTIMENT								
23	hauteur (étages)	min./max.	1/3	1/3	/	1/3	/	/	
24	superficie d'implantation (m ²)	min.							
25	superficie de plancher (m ²)	min.							
26	largeur du mur avant (m)	min.							
27	RAPPORTS								
28	logement/bâtiment	min./max.	/	/	/	/	/	/	
29	espace bâti/terrain	min./max.	/	/	/	/	/	/	
30	plancher/terrain (C.O.S.)	min./max.	/	/	/	/	/	/	
31	DIVERS								
32	degré d'impact de l'usage	Article 451							
33	hiérarchie commerciale	Article 454							
34	type d'entreposage extérieur	Article 466							
35	exigence particulière relative au stationnement	Article 475	A	A	A	A	A	A	
36	affichage particulier	Article 495	B	B	B	B	B	B	

DISPOSITIONS PARTICULIÈRES

	a.468.1 a.469 a.489.1 a.490.0.1 a.490.0.2 (a) (b)	a.468.1 a.469 a.489.1 a.490.0.1 a.490.0.2 (a) (b)	a.468.1 a.469 a.477.3 a.489.1 a.490.0.1 (a) (b)	a.468.1 a.469 a.477.3 a.489.1 a.490.0.1 a.490.0.2 (a) (b)	a.468.1 a.469 a.489.1 a.490.0.1 a.490.0.2 (a) (b)				
--	---	---	---	--	---	--	--	--	--

NOTES

(a) L'article 51.2 du Règlement d'administration des règlements d'urbanisme numéro 501-2005 s'applique.; (b) L'article 40.23 du Règlement de construction numéro 504-2005 s'applique.;	(1) 6835; 7413; 7417; 7425; 7432; 7452; 7459; 7512 (2) 6821; 6822; 6823 (3) 7311; 7313; 7314
--	--

USAGES PERMIS

ZONE : H-14-126

1	CATÉGORIES D'USAGES									
2	catégorie d'usages permise	H1	H1	H1	H1	H1	H1	H2	H2	H2
3	USAGES SPÉCIFIQUEMENT EXCLUS OU PERMIS									
4	usage spécifiquement exclu									
5										
6	usage spécifiquement permis									
7										

NORMES PRESCRITES (LOTISSEMENT)

8	TERRAIN									
9	superficie (m ²)	min.								
10	profondeur (m)	min.								
11	largeur (m)	min.								

NORMES PRESCRITES (ZONAGE)

12	STRUCTURE									
13	isolée	*	*					*		
14	jumelée			*	*				*	
15	contiguë					*	*			*
16	MARGES									
17	avant (m)	min./max.	3/	3/	3/	3/	3/	3/	3/	3/
18	latérale 1 (m)	min.	2	2	0	0	0	2	0	0
19	latérale 2 (m)	min.	2	2	2	2	2	2	2	2
20	latérale sur rue (m)	min./max.	3/	3/	3/	3/	3/	3/	3/	3/
21	arrière (m)	min.	5	5	5	5	5	5	5	5
22	BÂTIMENT									
23	hauteur (étages)	min./max.	4/6	7/8	4/6	7/8	4/6	7/8	4/8	4/8
24	superficie d'implantation (m ²)	min.	70	70	70	70	70	70	70	70
25	superficie de plancher (m ²)	min.	160	160	160	160	160	160	160	160
26	largeur du mur avant (m)	min.	10	10	9	9	8	8	10	9
27	RAPPORTS									
28	logement/bâtiment	min./max.	15/	15/	15/	15/	10/	10/	15/	15/
29	espace bâti/terrain	min./max.	/	/	/	/	/	/	/	/
30	plancher/terrain (C.O.S.)	min./max.	/3	/3	/3	/3	/3	/3	/3	/3
31	DIVERS									
32	degré d'impact de l'usage	Article 451								
33	hiérarchie commerciale	Article 454								
34	type d'entreposage extérieur	Article 466								
35	exigence particulière relative au stationnement	Article 475	A	A	A	A	A	A	A	A
36	affichage particulier	Article 495								

DISPOSITIONS PARTICULIÈRES

	a.453.2	a.453.2	a.453.2	a.453.2	a.453.2	a.453.2	(a)	(a)	(a)
	a.468.1	a.468.1	a.468.1	a.468.1	a.468.1	a.468.1	(c)	(c)	(c)
	a.469	a.469	a.469	a.469	a.469	a.469	a.453.2	a.453.2	a.453.2
	a.471.2	a.471.2	a.471.2	a.471.2	a.471.2	a.471.2	a.468.1	a.468.1	a.468.1
	a.471.3	a.471.3	a.471.3	a.471.3	a.471.3	a.471.3	a.469	a.469	a.469
	a.471.4	a.471.4	a.471.4	a.471.4	a.471.4	a.471.4	a.471.2	a.471.2	a.471.2
	a.476.4	a.476.4	a.476.4	a.476.4	a.476.4	a.476.4	a.471.3	a.471.3	a.471.3
	a.477.3	a.477.3	a.477.3	a.477.3	a.477.3	a.477.3	a.471.4	a.471.4	a.471.4
	a.480.1	a.480.1	a.480.1	a.480.1	a.480.1	a.480.1	a.476.4	a.476.4	a.476.4
	a.480.2	a.480.2	a.480.2	a.480.2	a.480.2	a.480.2	a.477.3	a.477.3	a.477.3
	a.489.1	a.489.1	a.489.1	a.489.1	a.489.1	a.489.1	a.489.1	a.489.1	a.489.1
	a.490.0.1	a.490.0.1	a.490.0.1	a.490.0.1	a.490.0.1	a.490.0.1	a.490.0.1	a.490.0.1	a.490.0.1
	a.490.0.2	a.490.0.2	a.490.0.2	a.490.0.2	a.490.0.2	a.490.0.2	a.490.0.2	a.490.0.2	a.490.0.2
	(a)	(a)	(a)	(a)	(a)	(a)			
	(b)	(c)	(b)	(c)	(b)	(c)			

NOTES

(a) L'article 51.2 du Règlement d'administration des règlements d'urbanisme numéro 501-2005 s'applique.; (b) Les articles 40.2, 40.3, 40.4, 40.5, 40.6, 40.7, 40.8, 40.9, 40.10, 40.11, 40.12, 40.19, 40.20 et 40.23 du Règlement de construction numéro 504-2005 s'appliquent.; (c) Les articles 40.19, 40.20 et 40.23 du Règlement de construction 504-2005 s'appliquent.;
--

USAGES PERMIS

ZONE : H-14-127

1	CATÉGORIES D'USAGES									
2	catégorie d'usages permise	H1	H1	H1	H1	H1	H1	H2	H2	H2
3	USAGES SPÉCIFIQUEMENT EXCLUS OU PERMIS									
4	usage spécifiquement exclu									
5										
6	usage spécifiquement permis									
7										

NORMES PRESCRITES (LOTISSEMENT)

8	TERRAIN									
9	superficie (m ²)	min.								
10	profondeur (m)	min.								
11	largeur (m)	min.								

NORMES PRESCRITES (ZONAGE)

12	STRUCTURE									
13	isolée		*	*				*		
14	jumelée				*	*			*	
15	contiguë						*	*		*
16	MARGES									
17	avant (m)	min./max.	3/	3/	3/	3/	3/	3/	3/	3/
18	latérale 1 (m)	min.	2	2	0	0	0	2	0	0
19	latérale 2 (m)	min.	2	2	2	2	2	2	2	2
20	latérale sur rue (m)	min./max.	3/	3/	3/	3/	3/	3/	3/	3/
21	arrière (m)	min.	5	5	5	5	5	5	5	5
22	BÂTIMENT									
23	hauteur (étages)	min./max.	4/6	7/8	4/6	7/8	4/6	7/8	4/8	4/8
24	superficie d'implantation (m ²)	min.	70	70	70	70	70	70	70	70
25	superficie de plancher (m ²)	min.	160	160	160	160	160	160	160	160
26	largeur du mur avant (m)	min.	10	10	9	9	8	8	10	9
27	RAPPORTS									
28	logement/bâtiment	min./max.	15/	15/	15/	15/	15/	15/	15/	15/
29	espace bâti/terrain	min./max.	/	/	/	/	/	/	/	/
30	plancher/terrain (C.O.S.)	min./max.	/3	/3	/3	/3	/3	/3	/3	/3
31	DIVERS									
32	degré d'impact de l'usage	Article 451								
33	hiérarchie commerciale	Article 454								
34	type d'entreposage extérieur	Article 466								
35	exigence particulière relative au stationnement	Article 475	A	A	A	A	A	A	A	A
36	affichage particulier	Article 495								

DISPOSITIONS PARTICULIÈRES

	a.453.2	a.453.2	a.453.2	a.453.2	a.453.2	a.453.2	(a)	(a)	(a)
	a.468.1	a.468.1	a.468.1	a.468.1	a.468.1	a.468.1	(c)	(c)	(c)
	a.469	a.469	a.469	a.469	a.469	a.469	a.453.2	a.453.2	a.453.2
	a.471.2	a.471.2	a.471.2	a.471.2	a.471.2	a.471.2	a.468.1	a.468.1	a.468.1
	a.471.3	a.471.3	a.471.3	a.471.3	a.471.3	a.471.3	a.469	a.469	a.469
	a.471.4	a.471.4	a.471.4	a.471.4	a.471.4	a.471.4	a.471.2	a.471.2	a.471.2
	a.476.4	a.476.4	a.476.4	a.476.4	a.476.4	a.476.4	a.471.3	a.471.3	a.471.3
	a.477.3	a.477.3	a.477.3	a.477.3	a.477.3	a.477.3	a.471.4	a.471.4	a.471.4
	a.480.1	a.480.1	a.480.1	a.480.1	a.480.1	a.480.1	a.476.4	a.476.4	a.476.4
	a.480.2	a.480.2	a.480.2	a.480.2	a.480.2	a.480.2	a.477.3	a.477.3	a.477.3
	a.489.1	a.489.1	a.489.1	a.489.1	a.489.1	a.489.1	a.489.1	a.489.1	a.489.1
	a.490.0.1	a.490.0.1	a.490.0.1	a.490.0.1	a.490.0.1	a.490.0.1	a.490.0.1	a.490.0.1	a.490.0.1
	a.490.0.2	a.490.0.2	a.490.0.2	a.490.0.2	a.490.0.2	a.490.0.2	a.490.0.2	a.490.0.2	a.490.0.2
	(a)	(a)	(a)	(a)	(a)	(a)			
	(b)	(c)	(b)	(c)	(b)	(c)			

NOTES

(a) L'article 51.2 du Règlement d'administration des règlements d'urbanisme numéro 501-2005 s'applique.; (b) Les articles 40.2, 40.3, 40.4, 40.5, 40.6, 40.7, 40.8, 40.9, 40.10, 40.11, 40.12, 40.19, 40.20 et 40.23 du Règlement de construction numéro 504-2005 s'appliquent.; (c) Les articles 40.19, 40.20 et 40.23 du Règlement de construction 504-2005 s'appliquent.; (d) L'article 40.23 du Règlement de construction numéro 504-2005 s'applique.;	
--	--

USAGES PERMIS

ZONE : H-14-127

1	CATÉGORIES D'USAGES								
2	catégorie d'usages permise	C4	C11						
3	USAGES SPÉCIFIQUEMENT EXCLUS OU PERMIS								
4	usage spécifiquement exclu								
5									
6	usage spécifiquement permis	(1)	(2)						
7									

NORMES PRESCRITES (LOTISSEMENT)

8	TERRAIN								
9	superficie (m ²)	min.							
10	profondeur (m)	min.							
11	largeur (m)	min.							

NORMES PRESCRITES (ZONAGE)

12	STRUCTURE								
13	isolée								
14	jumelée								
15	contiguë								
16	MARGES								
17	avant (m)	min./max.	/	/					
18	latérale 1 (m)	min.							
19	latérale 2 (m)	min.							
20	latérale sur rue (m)	min./max.	/	/					
21	arrière (m)	min.							
22	BÂTIMENT								
23	hauteur (étages)	min./max.	/	/					
24	superficie d'implantation (m ²)	min.							
25	superficie de plancher (m ²)	min.							
26	largeur du mur avant (m)	min.							
27	RAPPORTS								
28	logement/bâtiment	min./max.	/	/					
29	espace bâti/terrain	min./max.	/	/					
30	plancher/terrain (C.O.S.)	min./max.	/	/					
31	DIVERS								
32	degré d'impact de l'usage	Article 451							
33	hiérarchie commerciale	Article 454							
34	type d'entreposage extérieur	Article 466							
35	exigence particulière relative au stationnement	Article 475							
36	affichage particulier	Article 495	B	B					

DISPOSITIONS PARTICULIÈRES

	a.468.1 a.489.1 a.490.0.1 a.490.0.2 (a) (d)	a.468.1 a.489.1 a.490.0.1 a.490.0.2 (a) (d)							
--	--	--	--	--	--	--	--	--	--

NOTES

(a) L'article 51.2 du Règlement d'administration des règlements d'urbanisme numéro 501-2005 s'applique.; (b) Les articles 40.2, 40.3, 40.4, 40.5, 40.6, 40.7, 40.8, 40.9, 40.10, 40.11, 40.12, 40.19, 40.20 et 40.23 du Règlement de construction numéro 504-2005 s'appliquent.; (c) Les articles 40.19, 40.20 et 40.23 du Règlement de construction 504-2005 s'appliquent.; (d) L'article 40.23 du Règlement de construction numéro 504-2005 s'applique.;	(1) 4611; 4621 (2) 5431; 5432
--	-------------------------------

USAGES PERMIS

ZONE : H-14-129

1	CATÉGORIES D'USAGES									
2	catégorie d'usages permise	H1	H1							
3	USAGES SPÉCIFIQUEMENT EXCLUS OU PERMIS									
4	usage spécifiquement exclu									
5										
6	usage spécifiquement permis									
7										

NORMES PRESCRITES (LOTISSEMENT)

8	TERRAIN									
9	superficie (m ²)	min.								
10	profondeur (m)	min.								
11	largeur (m)	min.								

NORMES PRESCRITES (ZONAGE)

12	STRUCTURE									
13	isolée									
14	jumelée		*							
15	contiguë			*						
16	MARGES									
17	avant (m)	min./max.	5/	5/						
18	latérale 1 (m)	min.	1,5	1,5						
19	latérale 2 (m)	min.	0	0						
20	latérale sur rue (m)	min./max.	4/	4/						
21	arrière (m)	min.	7	7						
22	BÂTIMENT									
23	hauteur (étages)	min./max.	1/3	1/3						
24	superficie d'implantation (m ²)	min.	49	49						
25	superficie de plancher (m ²)	min.	90	90						
26	largeur du mur avant (m)	min.	6	5,5						
27	RAPPORTS									
28	logement/bâtiment	min./max.	1/1	1/1						
29	espace bâti/terrain	min./max.	/0,45	/0,6						
30	plancher/terrain (C.O.S.)	min./max.	/	/						
31	DIVERS									
32	degré d'impact de l'usage	Article 451								
33	hiérarchie commerciale	Article 454								
34	type d'entreposage extérieur	Article 466								
35	exigence particulière relative au stationnement	Article 475	A	A						
36	affichage particulier	Article 495								

DISPOSITIONS PARTICULIÈRES

	a.468.1	a.468.1								
	a.471.1	a.471.1								
	a.474.2	a.474.2								
	a.477.3	a.477.3								
	a.489.1	a.489.1								
	(a)	(a)								
	(b)	(b)								

NOTES

(a) Les articles 51.1 et 51.2 du Règlement d'administration des règlements d'urbanisme numéro 501-2005 s'appliquent.; (b) Les articles 40.2, 40.3, 40.4, 40.5, 40.6, 40.7, 40.8, 40.9, 40.10, 40.11, 40.12, 40.13, 40.14, 40.15, 40.16, 40.17, 40.19 et 40.20 du Règlement de construction numéro 504-2005 s'appliquent;										
--	--	--	--	--	--	--	--	--	--	--

USAGES PERMIS

ZONE : H-14-130

1	CATÉGORIES D'USAGES									
2	catégorie d'usages permise	H1	H1	H1	H1	H1	H1	H2	H2	H2
3	USAGES SPÉCIFIQUEMENT EXCLUS OU PERMIS									
4	usage spécifiquement exclu									
5										
6	usage spécifiquement permis									
7										

NORMES PRESCRITES (LOTISSEMENT)

8	TERRAIN									
9	superficie (m ²)	min.								
10	profondeur (m)	min.								
11	largeur (m)	min.								

NORMES PRESCRITES (ZONAGE)

12	STRUCTURE									
13	isolée	*	*					*	*	
14	jumelée			*	*					*
15	contiguë					*	*			
16	MARGES									
17	avant (m)	min./max.	3/	3/	3/	3/	3/	3/	3/	3/
18	latérale 1 (m)	min.	2	2	0	0	0	0	2	2
19	latérale 2 (m)	min.	2	2	2	2	2	2	2	2
20	latérale sur rue (m)	min./max.	3/	3/	3/	3/	3/	3/	3/	3/
21	arrière (m)	min.	5	5	5	5	5	5	5	5
22	BÂTIMENT									
23	hauteur (étages)	min./max.	4/6	3/4	4/6	3/4	4/6	3/4	4/6	3/4
24	superficie d'implantation (m ²)	min.	70	70	70	70	70	70	70	70
25	superficie de plancher (m ²)	min.	160	160	160	160	160	160	160	160
26	largeur du mur avant (m)	min.	10	10	9	9	8	8	10	10
27	RAPPORTS									
28	logement/bâtiment	min./max.	15/60	5/32	15/40	5/16	10/20	5/16	15/60	5/32
29	espace bâti/terrain	min./max.	/0,6	/0,6	/0,65	/0,65	/0,7	/0,7	/0,6	/0,6
30	plancher/terrain (C.O.S.)	min./max.	/	/	/	/	/	/	/	/
31	DIVERS									
32	degré d'impact de l'usage	Article 451								
33	hiérarchie commerciale	Article 454								
34	type d'entreposage extérieur	Article 466								
35	exigence particulière relative au stationnement	Article 475	A	A	A	A	A	A	A	A
36	affichage particulier	Article 495								

DISPOSITIONS PARTICULIÈRES

	a.453.2	a.453.2	a.453.2	a.453.2	a.453.2	a.453.2	(a)	(a)	(a)
	a.468.1	a.468.1	a.468.1	a.468.1	a.468.1	a.468.1	(c)	(c)	(c)
	a.469	a.469	a.469	a.469	a.469	a.469	a.453.2	a.453.2	a.453.2
	a.471.2	a.471.2	a.471.2	a.471.2	a.471.2	a.471.2	a.468.1	a.468.1	a.468.1
	a.471.3	a.471.3	a.471.3	a.471.3	a.471.3	a.471.3	a.469	a.469	a.469
	a.471.4	a.471.4	a.471.4	a.471.4	a.471.4	a.471.4	a.471.2	a.471.2	a.471.2
	a.476.4	a.476.4	a.476.4	a.476.4	a.476.4	a.476.4	a.471.3	a.471.3	a.471.3
	a.477.3	a.477.3	a.477.3	a.477.3	a.477.3	a.477.3	a.471.4	a.471.4	a.471.4
	a.480.1	a.480.1	a.480.1	a.480.1	a.480.1	a.480.1	a.476.4	a.476.4	a.476.4
	a.480.2	a.480.2	a.480.2	a.480.2	a.480.2	a.480.2	a.477.3	a.477.3	a.477.3
	a.489.1	a.489.1	a.489.1	a.489.1	a.489.1	a.489.1	a.489.1	a.489.1	a.489.1
	a.490.0.1	a.490.0.1	a.490.0.1	a.490.0.1	a.490.0.1	a.490.0.1	a.490.0.1	a.490.0.1	a.490.0.1
	a.490.0.2	a.490.0.2	a.490.0.2	a.490.0.2	a.490.0.2	a.490.0.2	a.490.0.2	a.490.0.2	a.490.0.2
	(a)	(a)	(a)	(a)	(a)	(a)			
	(b)	(b)	(b)	(b)	(b)	(b)			

NOTES

(a) L'article 51.2 du Règlement d'administration des règlements d'urbanisme numéro 501-2005 s'applique.; (b) Les articles 40.2, 40.3, 40.4, 40.5, 40.6, 40.7, 40.8, 40.9, 40.10, 40.11, 40.12, 40.19, 40.20 et 40.23 du Règlement de construction numéro 504-2005 s'appliquent.; (c) Les articles 40.19, 40.20 et 40.23 du Règlement de construction numéro 504-2005 s'appliquent.;

USAGES PERMIS

ZONE : H-14-130

1	CATÉGORIES D'USAGES								
2	catégorie d'usages permise	H2	H2	H2					
3	USAGES SPÉCIFIQUEMENT EXCLUS OU PERMIS								
4	usage spécifiquement exclu								
5									
6	usage spécifiquement permis								
7									

NORMES PRESCRITES (LOTISSEMENT)

8	TERRAIN								
9	superficie (m ²)	min.							
10	profondeur (m)	min.							
11	largeur (m)	min.							

NORMES PRESCRITES (ZONAGE)

12	STRUCTURE								
13	isolée								
14	jumelée	*							
15	contiguë		*	*					
16	MARGES								
17	avant (m)	min./max.	3/	3/	3/				
18	latérale 1 (m)	min.	0	0	0				
19	latérale 2 (m)	min.	2	2	2				
20	latérale sur rue (m)	min./max.	3/	3/	3/				
21	arrière (m)	min.	5	5	5				
22	BÂTIMENT								
23	hauteur (étages)	min./max.	3/4	4/6	3/4				
24	superficie d'implantation (m ²)	min.	70	70	70				
25	superficie de plancher (m ²)	min.	160	160	160				
26	largeur du mur avant (m)	min.	9	8	8				
27	RAPPORTS								
28	logement/bâtiment	min./max.	5/16	10/20	5/16				
29	espace bâti/terrain	min./max.	/0,65	/0,7	/0,7				
30	plancher/terrain (C.O.S.)	min./max.	/	/	/				
31	DIVERS								
32	degré d'impact de l'usage	Article 451							
33	hiérarchie commerciale	Article 454							
34	type d'entreposage extérieur	Article 466							
35	exigence particulière relative au stationnement	Article 475	A	A	A				
36	affichage particulier	Article 495							

DISPOSITIONS PARTICULIÈRES

	(a) (c)	(a) (c)	(a) (c)						
	a.453.2	a.453.2	a.453.2						
	a.468.1	a.468.1	a.468.1						
	a.469	a.469	a.469						
	a.471.2	a.471.2	a.471.2						
	a.471.3	a.471.3	a.471.3						
	a.471.4	a.471.4	a.471.4						
	a.476.4	a.476.4	a.476.4						
	a.477.3	a.477.3	a.477.3						
	a.489.1	a.489.1	a.489.1						
	a.490.0.1	a.490.0.1	a.490.0.1						
	a.490.0.2	a.490.0.2	a.490.0.2						

NOTES

(a) L'article 51.2 du Règlement d'administration des règlements d'urbanisme numéro 501-2005 s'applique.; (b) Les articles 40.2, 40.3, 40.4, 40.5, 40.6, 40.7, 40.8, 40.9, 40.10, 40.11, 40.12, 40.19, 40.20 et 40.23 du Règlement de construction numéro 504-2005 s'appliquent.; (c) Les articles 40.19, 40.20 et 40.23 du Règlement de construction numéro 504-2005 s'appliquent.;

USAGES PERMIS		Zone de services						ZONE : C-14-131	
1	CATEGORIES D'USAGES								
2	catégorie d'usages permise	C1	C13	C15	P1	P2	R1		
3	USAGES SPÉCIFIQUEMENT EXCLUS OU PERMIS								
4	usage spécifiquement exclu					(3)			
5									
6	usage spécifiquement permis	(1)		(2)			(4)		
7									

NORMES PRESCRITES (LOTISSEMENT)

8	TERRAIN								
9	superficie (m ²)	min.							
10	profondeur (m)	min.							
11	largeur (m)	min.							

NORMES PRESCRITES (ZONAGE)

12	STRUCTURE								
13	isolée		*	*	*	*	*	*	
14	jumelée								
15	contiguë								
16	MARGES								
17	avant (m)	min./max.	3/	3/	3/	3/	3/	3/	
18	latérale 1 (m)	min.	2	2	2	2	2	2	
19	latérale 2 (m)	min.	2	2	2	2	2	2	
20	latérale sur rue (m)	min./max.	3/	3/	3/	3/	3/	3/	
21	arrière (m)	min.	5	5	5	5	5	5	
22	BÂTIMENT								
23	hauteur (étages)	min./max.	1/3	1/3	1/3	/	1/3	/	
24	superficie d'implantation (m ²)	min.							
25	superficie de plancher (m ²)	min.							
26	largeur du mur avant (m)	min.							
27	RAPPORTS								
28	logement/bâtiment	min./max.	/	/	/	/	/	/	
29	espace bâti/terrain	min./max.	/	/	/	/	/	/	
30	plancher/terrain (C.O.S.)	min./max.	/	/	/	/	/	/	
31	DIVERS								
32	degré d'impact de l'usage	Article 451							
33	hiérarchie commerciale	Article 454							
34	type d'entreposage extérieur	Article 466							
35	exigence particulière relative au stationnement	Article 475	A	A	A	A	A	A	
36	affichage particulier	Article 495	B	B	B	B	B	B	

DISPOSITIONS PARTICULIÈRES

	a.464.2	a.464.2	a.464.2	a.464.2	a.464.2	a.464.2			
	a.467	a.467	a.467	a.467	a.467	a.467			
	a.468.1	a.468.1	a.468.1	a.468.1	a.468.1	a.468.1			
	a.473.3	a.473.3	a.473.3	a.473.3	a.473.3	a.473.3			
	a.485.3	a.485.3	a.485.3	a.477.3	a.477.3	a.485.3			
	a.489.1	a.489.1	a.489.1	a.485.3	a.485.3	a.489.1			
	a.490.0.1	a.490.0.1	a.490.0.1	a.489.1	a.489.1	a.490.0.1			
	a.490.0.2	a.490.0.2	a.490.0.2	a.490.0.1	a.490.0.1	a.490.0.2			
	(a)	(a)	(a)	a.490.0.2	a.490.0.2	(a)			
	(b)	(b)	(b)	(b)	a.508.2	(b)			

NOTES

(a) L'article 51.2 du Règlement d'administration des règlements d'urbanisme numéro 501-2005 s'applique.; (b) L'article 40.23 du Règlement de construction numéro 504-2005 s'applique.;	(1) 6111; 6112; 6121; 6122; 6129; 6131; 6132; 6133; 6139; 6141; 6149; 6151; 6152; 6153; 6154; 6155; 6159; 6160; 6191; 6199; 6381; 6382; 6383; 6392; 6395; 6399; 6496; 6511; 6512; 6514; 6515; 6517; 6518; 6519; 6521; 6522; 6523; 6551; 6552; 6553; 6554; 6555; 6561; 6562; 6563; 6564; 6565; 6569; 6571; 6572; 6573; 6579; 6591; 6592; 6593; 6594; 6595; 6596; 6597; 6598; 6599; 6616; 6711; 6712 (2) 6835; 7219; 7413; 7417; 7425; 7432; 7452; 7459; 7512 (3) 6821; 6822; 6823 (4) 7311; 7313; 7314
--	---