

LES BÂTISSEURS

HIVER 2025-2026

DE LA MONTRÉGIE

ASSOCIATION DE LA
CONSTRUCTION DU QUÉBEC

ASSOCIATION DE LA
CONSTRUCTION DU QUÉBEC

ACQ
ASSOCIATION DE LA
CONSTRUCTION DU QUÉBEC

ACQ
ASSOCIATION DE LA
CONSTRUCTION DU QUÉBEC

— PRIX —
CONSTRUIRE

CO

CONSTRUIRE

CO

MANON BERTRAND

PRIX CONSTRUIRE 2025



**VINS ET
FROMAGES**

Soirée-bénéfice

➤ INNOV-AXION

Début du programme | Janvier 2026

➤ JURIDIQUE

La substitution de garantie

➤ FORMATION CONTINUE OBLIGATOIRE

Le compte à rebours est lancé!



Montréal

Vos équipes vous permettent de bâtir votre succès.

Prenez soin de vos employés.

Les assurances collectives, c'est plus abordable que vous le pensez!

ellipse services financiers

REPENSEZ VOS ASSURANCES COLLECTIVES!

AVANTAGES EXCLUSIFS POUR LES MEMBRES DE L'ACQ

Regroupement d'assurance collective

- Plus d'économies
- Plus d'avantages

1 800 567-1070

ellipse.ca

CAUTIONNEMENT EXPERT

VOS EXPERTS EN CAUTIONNEMENT ET EN ASSURANCE DE LA CONSTRUCTION

- ▶ Cautionnement de contrat
- ▶ Cautionnement commercial
- ▶ Assurance crédit / Assurance-dépôts
- ▶ Assurance chantier « wrap-up »

▶ cautionnement-expert.com

▶ **1 877 376-5666**

Sommaire



CAMP DES MÉTIERS EN MONTRÉGIE

06 CONSTRUCTION

CAMP DES MÉTIERS

Les Cèdres / Sainte-Jutine-de-Newton

08 ÉVÉNEMENT

VINS ET FROMAGES

Réservez vos places

09 BILAN

RÉTROSPECTIVE

Grands chantiers

10 INNOVATION

PARCOURS INNOV-AXION

Nouveau programme

12 FORMATION

FORMATION CONTINUE OBLIGATOIRE

Fin de cycle

15 ACQ MONTÉRÉGIE

JOSEPH FAYE

Directeur du développement professionnel



MANON BERTRAND

17 FORMATION

LA LOI DU 1%

Faire grandir l'industrie

18 LAURÉAT

MANON BERTRAND

Prix construire | René-Lafontaine

22 JURIDIQUE

SUBSTITUTION DE GARANTIE

Hypothèque légale

24 ÉVÉNEMENT

APÉRO 55

Alouettes de Montréal

26 ACQ MONTÉRÉGIE

PARTENARIATS

Profitez de rabais

27 ÉVÉNEMENT

BANQUET DE NOËL

Temps des fêtes



JOSEPH FAYE

28 FORMATION

FIT TEST

Nouveau service

29 CNESST

SECOURISME

Qui paie la formation?

30 ENVIRONNEMENT

PRÉCIPITATIONS

Mieux se préparer

31 ACQ MONTÉRÉGIE

SERVICE

Cautionnement

32 TOURISME

PLEIN AIR EN HIVER

Suggestions pour vos week-ends

33 JEUX

PAUSE-CAFÉ

Sudoku, mandala et recette

34 BABILLARD

ACQ MONTÉRÉGIE

Résumé de nos activités

ANNONCEZ dans le magazine

Les Bâtisseurs de la Montérégie



3 PARUTIONS PAR AN / 2 500 COPIES

RÉSERVEZ VOTRE ESPACE PUBLICITAIRE

Geneviève Vézina
450 649-3004 - Poste 327
acqevenements@acqmonteregie.org

LES BÂTISSEURS DE LA MONTÉRÉGIE

PUBLICATION OFFICIELLE DE L'ACQ MONTÉRÉGIE
NUMÉRO 64 (HIVER 2025-2026)

Éditrice : Suzie Bessette

Chroniqueurs et invités :

- Lucie Labelle
- Manon Bertrand
- Renaud Bertrand-Thouin
- Daniel Crease
- Martin Bouchard
- Charlotte Bastien

Création de contenu fait par :

Annie Ruel

Avec la participation de :

ACQ - Association de la construction du Québec
CNESST et Tourisme Montérégie

Révisure : Nicole Bourque

Mise en page : Annie Ruel

Imprimerie : Technopub

Régie publicitaire : Geneviève Vézina

« Les Bâtisseurs de la Montérégie » est un magazine publié
par l'ACQ Montérégie et imprimé au Québec - Canada.

AVIS IMPORTANT :

Toute reproduction totale ou partielle de textes ou photos est
strictement interdite sous peine de poursuites, sauf accord écrit de
l'ACQ Montérégie. Les textes qui paraissent dans Les Bâtisseurs de
la Montérégie n'engagent que leurs auteurs.

ACQ Montérégie

COORDONNÉES DU MAGAZINE :

1060, rue Bernier, Saint-Jean-sur-Richelieu (Québec) J2W 1X4

POUR SIGNALER UN CHANGEMENT D'ADRESSE :

membres@acqmonteregie.org | 450 348-6114 poste 207

P. 33 : Solution au jeu

| | | | | | | | | |
|---|---|---|---|---|---|---|---|---|
| 1 | 5 | 8 | 9 | 2 | 3 | 6 | 4 | 7 |
| 7 | 9 | 6 | 8 | 5 | 4 | 3 | 1 | 2 |
| 2 | 3 | 4 | 7 | 6 | 1 | 9 | 8 | 5 |
| 3 | 4 | 7 | 2 | 1 | 9 | 5 | 6 | 8 |
| 6 | 2 | 5 | 4 | 7 | 8 | 1 | 9 | 3 |
| 8 | 1 | 9 | 6 | 3 | 5 | 7 | 2 | 4 |
| 5 | 6 | 1 | 3 | 8 | 2 | 4 | 7 | 9 |
| 4 | 7 | 2 | 5 | 9 | 6 | 8 | 3 | 1 |
| 9 | 8 | 3 | 1 | 4 | 7 | 2 | 5 | 6 |

EN COUVERTURE | De gauche à droite : Michel Beaudoin, président-
directeur général, Régie du bâtiment du Québec (RBQ), Manon
Bertrand et Éric Fraser, président, Association de la construction
du Québec (ACQ)

CRÉDITS PHOTOS | Martine Chandonnet, Photographes Commercial
Canva et Freepik pour ACQ Montérégie, Rémi Boily.

Dépôt légal Bibliothèque et Archives nationales du Québec

Mot de la directrice

SUZIE BESSETTE



Un hiver pour célébrer et bâtir ensemble

C'est avec un profond sentiment de fierté que je vous présente notre édition d'hiver qui reflète l'énergie, le savoir-faire et la cohésion de notre industrie. À travers ces pages, nous mettons en lumière celles et ceux qui façonnent notre milieu avec passion, tout en soulignant les enjeux et les occasions qui marqueront les prochains mois.

Nous tenons à féliciter chaleureusement Manon Bertrand, lauréate du prix Construire René-Lafontaine. Son parcours remarquable illustre une carrière bâtie sur la détermination, la rigueur et la vision. Femme de tête respectée et inspirante, elle a su s'imposer avec professionnalisme dans un secteur exigeant tout en ouvrant la voie à une plus grande représentation des femmes dans l'industrie de la construction. Son cheminement témoigne d'un leadership authentique et d'une contribution durable qui mérite d'être saluée avec admiration.

Nous sommes également très heureux d'accueillir Joseph Faye à titre de directeur du développement professionnel. Son expertise et ses connaissances dans le domaine constituent un atout majeur pour notre association. Son arrivée marque une étape importante dans le renforcement de notre offre et dans l'amélioration continue de nos services.

Nous vous invitons par ailleurs à participer à notre soirée-bénéfice Vins et Fromages qui se tiendra le 20 février 2026 au profit du Grand défi Pierre Lavoie (1 000 km). Votre présence et votre générosité contribueront directement à cette cause qui nous tient à cœur, tout en favorisant un agréable moment de réseautage.

Rappelons que la loi impose aux entreprises de construction d'investir 1 % de leur masse salariale en formation. Plutôt que de verser ces sommes à Revenu Québec, vous pouvez choisir de les diriger vers la mutuelle de formation de l'ACQ (CEFACQ) avant le 28 février 2026. Cette contribution soutient concrètement le développement des compétences et la pérennité de notre industrie.

Enfin, la deuxième période de référence pour la formation continue obligatoire arrive à échéance le 31 mars 2026. Les entrepreneurs généraux visés doivent terminer leurs heures de formation reconnues afin de respecter cette obligation essentielle, afin de conserver leur licence RBQ.

Bonne lecture!

Suzie Bessette  

CAMP DES MÉTIERS CONSTRUCTION

Les Cèdres / Sainte-Justine-de-Newton

UN CAMP PAS COMME LES AUTRES!

Seulement 45 participants ont eu la chance de vivre cette expérience exclusive, axée sur la pratique et la qualité de l'encadrement. Le ratio d'enseignement privilégié, soit 1 enseignant pour 3 participants à la formation sur la conduite de grues et 1 enseignant pour 8 participants à celle sur les engins de chantier, a permis à chacun de profiter d'un accompagnement personnalisé et d'un apprentissage concret dans un environnement stimulant.

Il n'existe que 2 endroits au Québec où l'on offre la formation de conduite de grues :

- C.F. en conduite d'engins de chantier et de grues (Atelier-école Les Cèdres) aux Cèdres, dans votre région, soyez fiers!
- Centre national de conduite d'engins de chantier à Lévis

Il n'existe que 3 endroits au Québec où l'on offre la formation de conduite de pelles :

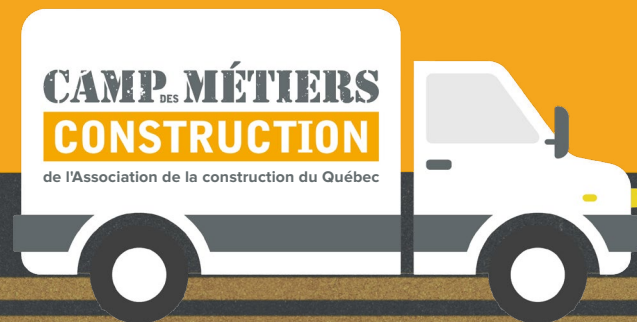
- C.F. en conduite d'engins de chantier et de grues (Atelier-école Les Cèdres) à Ste-Justine-de-Newton, dans votre région, soyez fiers!
- Centre national de conduite d'engins de chantier à Lévis
- C.F. de La Haute-Gaspésie (Sainte-Anne-des-Monts) en Haute-Gaspésie (débutera en janvier 2026)



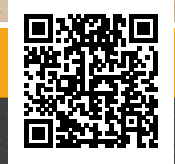
Statistiques

| | |
|-------------------------------|-----|
| Nombre de participants | 45 |
| Âge moyen | 29 |
| % Femme | 11% |
| % Homme | 89% |
| Conduite de grues | 19 |
| Conduite d'engins de chantier | 26 |

Nous apprécions grandement l'intérêt que vous portez à l'industrie de la construction.



Regardez la vidéo



9^e édition

Vins & Fromages

ACQ Montérégie



Soirée-bénéfice au profit du **Grand défi Pierre Lavoie**, une occasion de découvrir des vins importés, des produits du terroir et de soutenir une cause inspirante.

20 février 2026 | Club de golf St-Jean



RÉSERVEZ VOS BILLETS ET DEVENEZ COMMANDITAIRES!

Geneviève Vézina | 450 348-6114 poste 327
acqevenements@acqmonteregie.org

RÉTROSPECTIVE 2025

Grands chantiers en Montérégie



L'année 2025 marque un tournant majeur pour plusieurs chantiers d'envergure en Montérégie. Les initiatives qui ont façonné le paysage régional témoignent d'un effort collectif pour moderniser les infrastructures, soutenir la croissance démographique et renforcer les services publics. Les projets qui se sont démarqués cette année se situent autant dans les secteurs énergétique et hospitalier que dans les axes routiers stratégiques.

Parmi les réalisations les plus marquantes se trouve la nouvelle ligne souterraine Hertel New-York d'Hydro-Québec. Ce projet représente une étape importante dans le développement énergétique de la province. Sa mise en service est prévue en décembre 2025 et elle reliera le poste Hertel à un point d'interconnexion situé dans la rivière Richelieu. Cette infrastructure permettra d'accroître la capacité d'exportation d'électricité propre vers les États-Unis tout en consolidant la position du Québec comme leader en énergie renouvelable. Sa construction a aussi mobilisé de nombreux travailleurs et entreprises de la région, ce qui en fait un chantier significatif pour l'industrie.

Sur le plan hospitalier, l'Hôpital de Vaudreuil-Soulanges poursuit une transformation majeure en 2025. La structure de béton est sur le point d'être entièrement complétée et les travaux de l'enveloppe extérieure avancent rapidement. La construction des passerelles qui uniront les pavillons progresse elle aussi, ce qui rapproche la population de l'ouverture tant attendue de ce centre hospitalier moderne qui viendra répondre aux besoins croissants de la région. Ce chantier représente l'un des investissements les plus importants en santé dans l'histoire récente de la Montérégie.

Toujours dans le réseau de la santé, la modernisation de l'Hôpital du Suroît se distingue également par l'ampleur des interventions prévues. Les travaux visent à améliorer plusieurs services critiques grâce à la réfection de l'enveloppe extérieure, au remplacement de divers systèmes essentiels comme la ventilation et les refroidisseurs et à la rénovation d'espaces techniques comme le laboratoire et les installations sanitaires. Ce projet permettra de mieux adapter l'hôpital aux réalités contemporaines et de soutenir les équipes médicales dans leur mission.

Du côté des infrastructures routières, la Montérégie a franchi une étape majeure avec la phase III du prolongement de l'autoroute 35. Le tronçon reliant Saint-Sébastien et Saint-Armand a été complété en septembre 2025, ce qui rapproche la région de son objectif de relier directement l'autoroute à la frontière américaine. Ce projet attendu depuis longtemps améliorera la fluidité du transport des marchandises et favorisera les échanges économiques entre le Québec et le nord-est des États-Unis.

Le pont de l'Île-aux-Tourtes a aussi retenu l'attention en raison des travaux de maintien et de reconstruction menés cette année. Le retour de la gestion dynamique de la circulation avec une cinquième voie contribue à réduire la congestion pour les milliers d'usagers qui empruntent quotidiennement cet axe vital entre la Montérégie et l'ouest de Montréal.

Ensemble, ces projets illustrent une année marquée par le progrès, la modernisation et l'engagement continu de l'industrie de la construction. Ils démontrent la capacité des acteurs régionaux à mener des chantiers d'importance qui auront des retombées durables pour les citoyens et les entreprises de la Montérégie.

L'ASSOCIATION DE LA CONSTRUCTION DU QUÉBEC (ACQ) lance un projet en innovation afin d'aider à faire évoluer l'industrie de la construction au Québec

L'Association de la construction du Québec (ACQ), qui est le plus important regroupement d'entrepreneurs de l'industrie de la construction dans les secteurs IC-I et résidentiel au Québec, est fière d'annoncer le lancement officiel de son tout nouveau projet sous le thème de l'innovation, nommé **Innov-Axion**. Ce projet a été rendu possible grâce à la participation financière du gouvernement du Québec.

Cette initiative a été développée pour tous les acteurs de l'industrie de la construction, en collaboration avec le partenaire M Groupe Conseil. Ce projet ambitieux permettra de former et d'accompagner les entreprises du secteur de la construction dans l'adoption de pratiques de gestion modernes, favorisant l'innovation organisationnelle et la performance globale des entreprises.

La mission de l'ACQ est de favoriser l'essor des entreprises de construction en développant des outils de gestion novateurs.

« Nous sommes fiers de placer l'innovation au cœur de notre vision d'avenir pour notre industrie. Ce projet marque un tournant pour l'industrie québécoise de la construction, qui a plus que jamais besoin de solutions modernes, efficaces et écoresponsables », mentionne Catherine Guay, conseillère en développement et innovation de l'Association de la construction du Québec, responsable de la mise en place du projet.

« Notre gouvernement est fier d'appuyer le projet Innov-Axion, qui contribuera à améliorer les pratiques de gestion, la performance et l'innovation dans le secteur de la construction, véritable vecteur de notre économie. Cette initiative s'inscrit dans notre volonté d'augmenter la productivité dans une industrie d'une importance névralgique pour l'économie québécoise », souligne Pascale Déry, ministre de l'Emploi et ministre responsable de la région de Lanaudière.

Dans le programme offert, vous verrez différents concepts de gestion, tels que :

- La création de valeurs en entreprise
- La maîtrise des objectifs organisationnels, opérationnels et financiers
- La saine performance au travail
- La qualité de vie au travail
- La pérennité d'entreprise
- Le leadership au travail
- Les initiatives innovantes en gestion et ressources humaines

Également, les entreprises bénéficieront de ces éléments clés :

- Optimiser votre productivité
- Maximiser votre rentabilité
- Renforcer vos compétences
- Stimuler la collaboration entre vos différents partenaires

Le projet débutera à compter de janvier 2026. Les inscriptions sont actuellement ouvertes.

acq.org/entrepreneurs/services-aux-membres/innovation/



Parcours INNOV-AXION

Modernisez vos pratiques pour solidifier votre performance



ASSOCIATION DE LA CONSTRUCTION DU QUÉBEC



Avec la participation financière de :



IMPRESSION DE PLANS

Ne cherchez plus, l'ACQ imprime et numérise vos plans en plus d'offrir une multitude de services pour les entrepreneurs.



Saint-Jean-sur-Richelieu
1060, rue Bernier
Saint-Jean-sur-Richelieu QC J2W 1X4
acq-monteregie@acqmonteregie.org
450 348-6114

Sainte-Julie
2141, rue Nobel, bureau 206
Sainte-Julie QC J3E 1Z9
stejulie@acqmonteregie.org
450 649-3004

Sainte-Catherine
3880, route 132
Sainte-Catherine QC J5C 2B7
stecatherine@acqmonteregie.org
450 638-2005

Vaudreuil-Dorion
11, boul. de la Cité-des-Jeunes, bureau 211
Vaudreuil-Dorion QC J7V 0N3
vaudreuil-dorion@acqmonteregie.org
514 437-4001

FIN DE CYCLE

FORMATION CONTINUE OBLIGATOIRE 2024-2026



Répondants visés | Vous avez jusqu'au 31 mars 2026 pour combler le nombre d'heures de formation continue obligatoire qui vous est exigé.

DATES DES PROCHAINES FORMATIONS EN CLASSE

SAINT-JEAN-SUR-RICHELIEU

| | | |
|---|-------------|-----------|
| Chauffage, ventilation et conditionnement de l'air (CVCA) | 20 janvier | 8h à 12h |
| | 13 mars | |
| Murs coupe-feu et saillies combustibles | 20 janvier | 13h à 17h |
| | 13 mars | |
| Accessibilité et parcours sans obstacle | 26 janvier | 8h à 12h |
| Introduction à la Partie 10 du Code | 26 janvier | 13h à 17h |
| Novoclimat général | 5-6 février | 8h à 17h |
| Lecture de plans IC/I | 26-27 fév. | 8h à 16h |
| Lecture de plans résidentiels | 20 mars | 8h à 17h |

SAINTE-JULIE

| | | |
|---|-------------|-----------|
| Chauffage, ventilation et conditionnement de l'air (CVCA) | 22 janvier | 8h à 12h |
| | 19 février | |
| Murs coupe-feu et saillies combustibles | 22 janvier | 13h à 17h |
| | 19 février | |
| Novoclimat général | 27-28 janv. | 8h à 17h |
| Lecture de plans IC/I | 10-11 fév. | 8h à 17h |
| Accessibilité et parcours sans obstacle | 17 février | 8h à 12h |
| Introduction à la Partie 10 du Code | 17 février | 13h à 17h |

VAUDREUIL-DORION

| | | |
|---|------------|-----------|
| Accessibilité et parcours sans obstacle | 21 janvier | 8h à 12h |
| Introduction à la Partie 10 du Code | 21 janvier | 13h à 17h |
| Chauffage, ventilation et conditionnement de l'air (CVCA) | 4 février | 8h à 12h |
| Murs coupe-feu et saillies combustibles | 4 février | 13h à 17h |
| Novoclimat général | 12-13 mars | 8h à 17h |

SAINT-PHILIPPE

| | | |
|---|------------|-----------|
| Chauffage, ventilation et conditionnement de l'air (CVCA) | 12 février | 8h à 12h |
| Murs coupe-feu et saillies combustibles | 12 février | 13h à 17h |
| Accessibilité et parcours sans obstacle | 10 mars | 8h à 12h |
| Introduction à la Partie 10 du Code | 10 mars | 13h à 17h |

FORMATIONS EN LIGNE - BÂTIMENT

- Accessibilité et parcours sans obstacle
- Chauffage, ventilation et conditionnement de l'air (CVCA)
- Concevoir des bâtiments résilients : Stratégies techniques d'adaptation aux changements climatique
- Introduction à la Partie 10 du Code
- Introduction au Code de construction du Québec
- L'enveloppe du bâtiment
- La moisissure et le bâtiment
- Les Solins
- Murs coupe-feu et saillies combustibles
- Novoclimat général
- Pas d'estimateur ? (Partie 1 et 2)
- Protection incendie
- Système pare-air, pare-vapeur et isolation

FORMATIONS EN LIGNE - AUTRES SUJETS

- Bien gérer les interruptions de chantier
- Créer un échéancier de référence avec MS Project (2)
- Développer les compétences de vos équipes - Les clés d'une entreprise performante
- Économiser temps et argent en comprenant vos obligations et vos droits face à la CCQ
- Être un gestionnaire stratégique, courageux et axé sur les solutions
- Gérer la discipline : Encadrez et responsabilisez avec bienveillance
- Gérer les conflits - Vers une expérience employé bienveillante
- Gérer son temps, ses priorités et son stress
- Gestion sécuritaire de l'amiante
- Introduction à la loi R-20 et aux responsabilités de l'employeur
- L'échéancier : un outil indispensable pour gérer vos projets (1)
- L'IA, l'ultime outil de productivité
- La communication d'impact
- La reconnaissance, au-delà du salaire
- La santé globale en entreprise, l'affaire de tous !
- Les Cautionnements dans l'industrie de la construction
- Les conventions collectives IC/I - comment s'y retrouver ?
- Loi 25 : tout ce que les entrepreneurs en construction doivent savoir pour être conformes
- Mobilisation des équipes
- Passer de la performance à la pertinence
- Pratiques RH pour régler bien des problèmes
- Prévention, préparation et présentation de réclamations en construction
- Propulsez votre entreprise grâce à une Marque employeur percutante et rassembleuse !
- Suivi et mise à jour de l'échéancier avec MS Project (3)

FORMATION EN AUTOFORMATION - WEBINAIRES



Formez-vous où et quand vous le voulez !

Visitez le portail formation en Autoformation - Webinaires.

Découvrez de nouveaux forfaits dernière minutes - forfaits d'autoformations flexibles, pensés pour s'adapter à votre réalité.



formations.acq.org



COMMENCEZ VOS FORMATIONS DÈS MAINTENANT POUR CONSERVER VOTRE LICENCE!

3 façons de vous former

En classe, en ligne et en autoformation.

Renseignez-vous auprès de l'une de nos 4 succursales.

Saint-Jean-sur-Richelieu
acq-monteregie@acqmonteregie.org
450 348-6114

Lundi au vendredi
8 h 00 - 12 h 00 et 13 h 00 - 17 h 00
1060, rue Bernier
Saint-Jean-sur-Richelieu QC J2W 1X4

Sainte-Julie
stejulie@acqmonteregie.org
450 649-3004

Lundi au vendredi
8 h 00 - 12 h 00 et 13 h 00 - 17 h 00
2141, rue Nobel, bureau 206
Sainte-Julie QC J3E 1Z9

Sainte-Catherine
stecatherine@acqmonteregie.org
450 638-2005

Lundi au vendredi
8 h 00 - 12 h 00 et 13 h 00 - 16 h 30
3880, route 132
Sainte-Catherine QC J5C 2B7

Vaudreuil-Dorion
vaudreuil-dorion@acqmonteregie.org
514 437-4001

Lundi au vendredi
8 h 00 - 12 h 00 et 13 h 00 - 16 h 30
11, boul. de la Cité-des-Jeunes, bureau 211
Vaudreuil-Dorion QC J7V 0N3

SERVICE DE PAIE

Laissez-nous gérer efficacement vos paies

Simplifiez votre quotidien en confiant vos paies à nos experts



ACQ
Montréal

L'un des nombreux avantages d'être membre à l'ACQ
1 866 220-7293

ACQ Montréal

AFFICHES DE PRÉVENTION SST

» Si vous devez afficher, nous avons les affiches qu'il vous faut!

- Format 12 x 18 pouces
- Indéchirable, imperméable et réutilisable
- Disponible dans nos 4 succursales

Prix affiches

Membre : 2,95\$ | Non membre : 5,90\$

Prix affiche avec votre logo

Membre : 3,50\$ | Non membre : 6,40\$



POUR PLUS D'INFORMATIONS

450 348-6114 | acqsecurite@acqmonteregie.org

L'ACQ Montréal nomme

Joseph Faye en qualité de directeur du développement professionnel

C'est avec enthousiasme que l'ACQ Montréal annonce la nomination de M. Joseph Faye, à titre de directeur du développement professionnel.

Diplômé en administration des affaires, en gestion de la formation et en gestion d'une entreprise de construction, Joseph se distingue par sa vision stratégique, son sens des relations humaines et son leadership mobilisateur.

Fort de 17 années d'expérience au sein du secteur de la construction, il a mené de nombreux projets à l'emploi de l'ACQ provinciale. Il a entre autres créé et veillé à la croissance du centre d'excellence en formation de l'ACQ (CEFACQ), géré le comité des directeurs généraux de l'ACQ pendant 9 ans et a été responsable de la réalisation de la première édition du camp des métiers de la construction dont plus de 1000 participants ont pris part. Joseph a également mis en place diverses initiatives visant le soutien à la transformation numérique des entreprises en construction. Il est également connu pour avoir fièrement représenté l'ACQ lors des 3 dernières éditions du 1000 km du Grand Défi Pierre Lavoie en tant que capitaine de l'équipe de cyclisme.

« L'ACQ Montréal amorce la réalisation de très beaux projets en réponse aux défis des entreprises de construction ! L'engagement, l'expertise et le leadership de M. Faye seront définitivement un atout pour notre équipe », souligne Mme Suzie Bessette, directrice générale de l'ACQ Montréal.

*Bienvenue
parmi nous
Joseph!*

Credit : ACQ

1%

QUI FAIT
GRANDIR
TOUTE L'INDUSTRIE

La loi du 1 % prévoit que toute entreprise dont la masse salariale atteint 2 millions de dollars ou plus doit consacrer

1% de cette somme à la formation de ses employés.

Saviez-vous que vous pouvez verser les sommes investies à la Mutuelle de formation de l'ACQ?



Transformez vos sommes inutilisées en **nouvelles formations** pour la construction.



Vous avez jusqu'au 28 février 2026.



Formulaire pour le versement du 1% auprès de la Mutuelle de formation de l'ACQ (CEFACQ)



SERVICE PROFESSIONNEL

- ✓ ASCENSEUR ET MONTE CHARGE
- ✓ INSTALLATION
- ✓ ENTRETIEN
- ✓ RÉPARATION ET RÉNOVATION

RÉSIDENTIEL ET COMMERCIAL

450 357-9171

asrichelieu@hotmail.com

RBQ : 3100-6414-27



STRUXAR

Nous construisons des **bâtiments performants**

108, avenue Saint-Charles
Vaudreuil-Dorion (Québec)
J7V 2K6
info@struxar.com

www.struxar.com



Action
solutionconseil.ca

Distributeur

Équipements · Fournitures · Sinistre · Construction

La référence en équipement de protection, équipements et produits pour la décontamination, l'après-sinistre, sanitaire, restauration etc. ...

Service hors pair, nous sommes également ouverts au public.



PRIX CONSTRUIRE 2025 | RENÉ-LAFONTAINE

MANON BERTRAND



De gauche à droite :
Alex Bertrand-Thouin,
Renaud Bertrand-Thouin,
Manon Bertrand,
Rhéal Thouin,
Valérie Bertrand-Thouin

Le prestigieux prix René-Lafontaine rend hommage à un entrepreneur chevronné qui a su se distinguer tout au long de sa carrière. Manon Bertrand est reconnue pour son implication, ainsi que son importante contribution humaine et son fidèle engagement envers l'Association de la construction du Québec, mais surtout, dans l'avancement de l'industrie de la construction au Québec.

UNE FEMME DE VISION AU CŒUR D'UNE ENTREPRISE FAMILIALE EN PLEINE CROISSANCE

DES DÉBUTS ANCRÉS DANS L'HÉRITAGE FAMILIAL

Originaire de Saint-Jean-sur-Richelieu, Manon Bertrand s'initie très tôt au milieu entrepreneurial grâce à l'entreprise fondée par son père René Bertrand. Après des études en administration des affaires à l'UQAM suivies d'un MBA, elle travaille plusieurs années à temps partiel au sein de Construction S.R.B scc. En 1984, elle décide de s'y investir de manière permanente, ce qui marque le début d'un parcours remarquable au sein de l'organisation.

Elle gravit progressivement tous les échelons. Contrôleuse puis directrice générale, elle acquiert une connaissance fine des opérations avant de devenir propriétaire de l'entreprise avec son conjoint Rhéal Thouin, en 1998. Celui-ci occupe déjà une place importante dans l'organisation depuis 1983 en contribuant notamment à la conception des équipements et à la supervision des chantiers. Sous leur direction, Construction S.R.B scc multiplie son chiffre d'affaires par quatre et s'impose comme une référence de l'innovation dans le domaine du béton.

Aujourd'hui, Manon Bertrand et Rhéal Thouin, qui ont su préparer avec soin la relève, ont réalisé en 2025 le transfert de l'entreprise familiale. Leurs trois enfants prennent maintenant le flambeau en tant que troisième génération, apportant des expertises complémentaires en ingénierie, en droit et en comptabilité. Une transition réussie qui témoigne de la solidité d'une tradition familiale en constante évolution.

UNE ENTREPRISE FAÇONNÉE PAR L'INNOVATION

Depuis sa fondation en 1980, Construction S.R.B scc se distingue par son avant-gardisme. René Bertrand développe lui-même des équipements spécialisés adaptés aux besoins du sciage du forage et du meulage de béton. La célèbre KOTKURB voit ainsi le jour puis une quinzaine de brevets sont enregistrés pour différentes innovations. Cet esprit d'ingéniosité demeure au cœur de l'ADN de l'entreprise.

Sous la direction de Mme Bertrand, la division de meulage prend un essor considérable. Construction S.R.B scc devient la seule entreprise au Canada à offrir une expertise complète dans cette spécialité. Toujours à l'affût des progrès technologiques, elle n'hésite pas à investir temps et ressources dans l'amélioration des procédés. En 2014, l'Association canadienne de la construction lui décerne le certificat Sceau d'or en reconnaissance de son excellence en gestion de projet dans les domaines du sciage du forage et du meulage.

L'entreprise réalise des projets d'envergure au Québec en Ontario et dans les provinces de l'Atlantique, en plus d'avoir complété un mandat majeur à Calgary. Elle exporte aussi ses équipements aux États-Unis et en Europe. Pour soutenir sa croissance en Ontario, Mme Bertrand embauche un représentant local, ce qui permet à l'entreprise d'opérer directement sur le territoire et de renforcer sa présence auprès de la clientèle.

Parmi les réalisations qui témoignent de la créativité de l'équipe, figure un projet exceptionnel mené au printemps 2024. Construction S.R.B scc exécute un forage dans un cap de marbre pour permettre l'installation d'une piscine. Un exploit technique qui contribue à la victoire du promoteur, Patrick Monast, au prestigieux Grand prix design où son projet est nommé prix de l'année.

UNE CULTURE ORGANISATIONNELLE AXÉE SUR L'HUMAIN

La réussite de l'entreprise repose aussi sur la fidélité de ses employés. Pour Mme Bertrand, cette stabilité est le fruit d'une culture de respect et d'écoute. Afin de soutenir le bien-être de son personnel, elle met en place un comité bonheur qui rassemble des représentants du bureau et de chaque département de chantier. Ce comité organise des activités et relaye les préoccupations des équipes, ce qui favorise une communication ouverte.

Une fois par mois, l'équipe se réunit pour un déjeuner dès 6h30. Ces rencontres sont devenues une tradition au sein de l'entreprise et permettent d'échanger sur les projets en cours, les enjeux du moment et les opportunités de développement. Cette proximité renforce la cohésion interne et contribue aux standards élevés de qualité et de service qui caractérisent Construction S.R.B scc.

UN ENGAGEMENT EXCEPTIONNEL ENVERS L'ACQ

Impliquée dans l'Association de la construction du Québec depuis 1997, Mme Bertrand consacre depuis plus de 25 ans une partie importante de son temps au développement de l'industrie. Son parcours associatif débute lorsqu'elle reprend les responsabilités d'un employé qui s'impliquait au niveau régional. Elle participe alors aux activités de l'ACQ Montérégie et siège sur divers comités.

En 2004, elle devient administratrice de l'ACQ Montérégie à la suite d'une invitation de Madame Suzie Bessette. De 2006 à 2008, elle en assure la présidence pour un mandat de trois ans, marqué par des projets de croissance et une progression notable du membership qui franchit le cap des 875 membres. Elle amorce également des discussions structurantes sur les territoires régionaux, l'acquisition d'une régionale, l'achat d'équipements et la planification du siège social.

Elle poursuit ensuite sa contribution au niveau provincial. En 2006, elle est nommée administratrice à l'ACQ provinciale puis en 2007, elle accède au Comité exécutif. En 2009, elle devient la première femme vice-présidente IC/I aux relations du travail dans un rôle exigeant, qui la mène à négocier plusieurs conventions collectives.

En septembre 2013, elle marque l'histoire en devenant la première femme à la présidence de l'ACQ depuis sa création en 1989. Durant ce mandat, elle signe deux conventions collectives pour les secteurs IC/I, visite l'ensemble des régions et représente les entrepreneurs auprès des ministères. Son leadership est également mis en lumière dans de nombreuses interventions médiatiques. Notamment durant les travaux de la Commission Charbonneau, où elle défend avec rigueur et transparence l'industrie de la construction.

Elle participe en plus à la création de comités structurants, dont celui sur l'accès des femmes dans l'industrie ainsi que le comité d'actions collectives qui soutient les entreprises dans la mise en place de programmes d'intégrité.



UNE CONTRIBUTION MAJEURE À L'AVANCEMENT DE L'INDUSTRIE

L'influence de Mme Bertrand dépasse largement le cadre de l'ACQ. Son engagement dans des organisations stratégiques illustre sa volonté de faire progresser l'industrie dans son ensemble. Depuis 1991, elle siège au conseil d'administration de la Caisse Desjardins du Haut-Richelieu où elle occupe la présidence depuis 2017. Elle reçoit d'ailleurs la distinction Femme Desjardins en 2009.

De 2009 à 2015, elle siège au conseil d'administration de l'École de technologie supérieure où elle est vice-présidente et présidente du comité de vérification durant son mandat. En 2012, elle est nommée par le ministre du Travail au conseil d'administration de la Commission de la construction du Québec et continue d'y siéger à titre de représentante des entreprises du secteur IC/I.

De 2020 à 2023, elle assure la présidence de l'Association des entrepreneurs en construction du Québec. Dans ce rôle, elle participe notamment à une commission parlementaire portant sur le projet de loi 4. Toujours motivée par des causes sociales, elle s'implique au Centre des femmes du Haut-Richelieu de 2016 à 2021. Plus récemment, elle accepte de siéger au conseil d'administration de Soleno une entreprise reconnue pour ses solutions durables en gestion des eaux pluviales. L'entreprise s'implique également dans des organisations spécialisées telles que la Concrete Sawing and Drilling Association, la Ontario Road Builders Association et l'International Grooving and Grinding Association (ci-après: «IGGA»). D'ailleurs Gabriel Chenail membre de l'équipe de Construction S.R.B. scc a reçu le prix d'opérateur de l'année également connu sous le nom de prix Ironman, décerné par l'IGGA à Carlsbad en Californie en décembre 2025.

Construction S.R.B scc demeure aussi impliquée dans la communauté en collaborant avec la Fondation de l'hôpital du Haut-Richelieu, afin d'offrir des oursons "Béké-Bobo" aux enfants admis à l'urgence pendant 5 ans.

UNE FIGURE INFLUENTE DE LA COMMUNAUTÉ D'AFFAIRES

Le parcours de Mme Bertrand est ponctué de reconnaissances prestigieuses. En 2010, elle figure parmi les 100 femmes leaders au Québec. En 2015, la Chambre de commerce et de l'industrie du Haut-Richelieu la nomme personnalité d'affaires de l'année. Plus récemment en mars 2022, elle participe comme panéliste à un événement intitulé Inspirer et rayonner en affaires aux côtés de Geneviève Guilbault, vice-première ministre, et de Maïka Desnoyers, femme d'affaires.

À travers ses engagements professionnels, associatifs et communautaires, elle demeure reconnue pour son leadership, sa rigueur et son écoute. Elle incarne une détermination qui impressionne autant qu'elle inspire.

En quelques mots, Manon, une petite femme de 5 pieds avec une grandeur incommensurable. Manon est avant tout une femme de famille, d'affaires, de cœur, d'une grande générosité sociale et surtout pour l'industrie de la construction qui n'hésite pas à s'impliquer pour l'avancement de ses pairs.



Visionnez la vidéo dans laquelle plusieurs personnes lui rendent hommage.



Construction S.R.B scc

450 359-4040 | constructionsrb.com
info@constructionsrb.com

760, rue Rossiter
 Saint-Jean-sur-Richelieu (QC)
 J3B 8J1



Par Daniel Crease, stagiaire en droit au cabinet
Bélanger Paradis Avocats

La substitution de garantie: comment votre hypothèque légale pourrait-elle être substituée ?

Dans le monde de la construction, les hypothèques légales sont l'une des meilleures protections pour protéger vos créances. Il peut cependant arriver que le propriétaire vous informe qu'il désire la radier et la remplacer par une autre garantie et ce, sans que le paiement vous soit effectué. On parle alors d'une demande en substitution de garantie.

1. QU'EST-CE QU'UNE SUBSTITUTION DE GARANTIE ?

La substitution de garantie permet à un propriétaire de demander au tribunal de remplacer une hypothèque légale de la construction qui a été grevée sur son bien par une autre forme de garantie. Autrement dit, la créance de l'entrepreneur n'est plus garantie par l'immeuble en question, mais elle est dorénavant préservée par un autre mécanisme de protection, tel qu'une lettre de crédit, un cautionnement ou une autre sureté dite suffisante.¹

L'objectif de cet instrument juridique est clair : permettre au propriétaire une meilleure gestion de son patrimoine sans sacrifier les droits du créancier.

2. POURQUOI LA SUBSTITUTION DE GARANTIE EST PARFOIS UTILE, MÊME NÉCESSAIRE ?

En pratique, la substitution de garantie répond à un besoin très concret, soit de permettre au propriétaire d'un immeuble de radier l'hypothèque légale afin d'obtenir un titre clair, en contrepartie d'offrir au créancier (entrepreneur) un autre type de sureté qui conserve son droit de paiement.

De cette manière, le propriétaire bénéficie d'un outil de prévention des dommages. Il pourra se soustraire aux importantes conséquences liées à l'hypothèque légale, comme la prise en paiement, la vente sous contrôle de justice ou même le retrait de son financement ou prêt bancaire.²

Par exemple, dans le contexte particulier d'un projet de condominiums, un promoteur pourrait se retrouver dans l'impossibilité de vendre les unités en raison des hypothèques légales qui ont été inscrites sur celles-ci. Pour redonner de l'élan à la commercialité du projet, celui-ci pourrait requérir à la substitution de garantie en offrant une sureté équivalente pour permettre la radiation de ces hypothèques légales.³

3. QU'EST-CE QUI EST JUGÉ COMME UNE GARANTIE SUFFISANTE OU PAS ?

À priori, la jurisprudence dégage quatre conditions pour tenter un tel recours :⁴

1. Seul le propriétaire de l'immeuble peut demander la substitution de la garantie;
2. L'hypothèque légale ne peut être émise par l'État ou d'une personne morale de droit public;
3. L'hypothèque légale doit causer un véritable préjudice au propriétaire; et
4. Les droits du créancier hypothécaire doivent être protégés, notamment en s'assurant que la garantie en remplacement est suffisante.

Plus précisément, la décision *Hajji c. Indigo Construction inc.*, 2023 QCCS 1668, vient analyser les critères applicables à ce type de recours. Dans cette affaire, les propriétaires voulaient substituer l'hypothèque légale en déposant au greffe le montant équivalent à la créance hypothécaire.

Sur la question du préjudice, les propriétaires n'ont pas été en mesure de démontrer qu'ils subissaient un véritable préjudice en raison de la publication de l'avis d'hypothèque légale, soit par exemple que celle-ci empêchait la vente imminente de l'immeuble ou mettait en péril leurs financements.

En ce qui concerne la suffisance de la garantie offerte en substitution, la Cour rappelle les exigences de qualité et de quantité. Le montant de la garantie offerte en substitution doit placer le créancier hypothécaire dans une situation de sécurité équivalente à celle de l'hypothèque légale et doit tenir compte non seulement du capital, mais aussi des intérêts, de l'indemnité additionnelle et des frais, et ce, jusqu'à ce qu'un jugement intervienne. La garantie offerte a donc été jugée insuffisante.

À l'inverse, dans l'affaire *Habitat L'Atelier inc. c. Groupe CRH Canada inc.*, 2021 QCCQ 5210, la Cour a reconnu qu'une lettre

de garantie émise par une banque à charte canadienne était une garantie suffisante, à condition qu'elle soit renouvelable et irrévocable.

CONCLUSION

En somme et peu importe le type de garantie proposée en matière de substitution de garantie, il est primordial que celle-ci respecte des critères stricts, notamment en matière de suffisance et tant sur le plan de la qualité que la quantité.

Il est également primordial que le propriétaire démontre que l'hypothèque légale publiée lui cause un véritable préjudice.

Ce mécanisme n'a pas pour effet de nuire aux droits des entrepreneurs. Au contraire, il impose une certaine rigueur particulière, la garantie substituée devant couvrir l'ensemble de la créance en plus de provenir d'une source fiable et solvable.

N'hésitez pas à communiquer avec un avocat pour toutes questions à ce sujet.



CABINET D'AVOCATS | MONTRÉAL & BOUCHERVILLE

UN SERVICE PROFESSIONNEL,
RIGoureux ET ABORDABLE.
DES SERVICES JURIDIQUES DIVERSIFIÉS.

AU SERVICE DES ENTREPRENEURS EN CONSTRUCTION

Tél. 514 787-1836 | Téléc. 514 788-7714 | info@belanger-paradis.com
www.belanger-paradis.com

¹ Karim VINCENT, *Contrats d'entreprise ouvrages mobiliers et immobiliers : construction et rénovation contrat de prestation de services obligations et responsabilité des professionnels et l'hypothèque légale*, 5e éd., Montréal, Wilson & Lafleur, 2025.

² Id.

³ Id.; *Constructions Béland et Lapointe inc. c. Immobilier Multi-Locatif Québec inc. (Développement immobilier GCS inc.)*, 2024 QCCS 1089.

⁴ 7162936 Canada inc. c. 2949-6106 Québec inc. (*Capital Carpets*), 2015 QCCS 3195.

JOURNÉE VIP AU STADE AVEC LES ALOUETTES DE MONTRÉAL

Une expérience unique avant le match!



Ce nouvel événement a permis à nos entrepreneurs de vivre une belle journée sportive.



Ce sont 40 participants qui ont pris part à cette expérience unique au Stade Percival-Molson qui affichait complet. Entrepreneurs, familles et employés de l'ACQ Montérégie étaient réunis pour encourager les Alouettes de Montréal qui affrontaient le Rouge et Noir d'Ottawa au traditionnel match de l'Action de grâce.

L'expérience a débuté dès l'arrivée en autobus nolisé. Ce mode de transport a permis à tous de profiter d'un déplacement simple et agréable. Le trajet a déjà favorisé les échanges et les premiers moments de réseautage entre les participants. **À l'arrivée, tous ont pu vivre un moment privilégié grâce à un accès exclusif au bord du terrain avant le match. Seuls quelques groupes ont la possibilité de vivre ce privilège, ce qui a rendu l'expérience encore plus spéciale.**

Un apéro était offert et les participants ont pu déguster mimosas, bières et vins tout en observant l'échauffement des joueurs à quelques mètres seulement. L'atmosphère s'est poursuivie dans les estrades avec un spectacle de la mi-temps qui sut capter l'attention de la foule. **Sur le terrain, les Alouettes ont dominé la rencontre et ont remporté une victoire convaincante par la marque de 30 à 10.**

Le retour en autobus s'est déroulé dans le même esprit de camaraderie. Les participants ont discuté des moments forts de la journée et plusieurs ont déjà manifesté leur intérêt pour une prochaine édition. Nous prévoyons déjà organiser un autre match l'an prochain afin de renouveler cette expérience rassembleuse et animée. Merci pour votre participation.



POUR PLUS D'INFORMATIONS SUR LES ÉVÉNEMENTS

Geneviève Vézina | 450 348-6114 | acqevenements@acqmonteregie.org

Partenaires et rabais sur achats

Grâce à un réseau de partenaires bien établi, les membres de l'ACQ bénéficient d'avantages exclusifs et de promotions avantageuses favorisant des économies substantielles. Vous profitez de services gratuits ou à tarifs préférentiels sur une vaste sélection de produits et services, ce qui contribue à accroître l'efficacité et la performance de vos activités.



AIR CANADA

Obtenez jusqu'à 5 % de réduction sur les tarifs Flex et supérieurs.

avantage

AVANTAGE

Le programme privilège accorde une réduction de 10%.



BROMONT

Tarifs préférentiels à l'année.



CS PAIEMENT

Bénéficiez des meilleurs taux.



ELLIPSE SERVICES FINANCIERS

Avantages exclusifs : Regroupement d'assurance collective.



E-PLANS

Réduction de 10% à l'achat du logiciel.



HÔTELS JARO

Bénéficiez de tarifs privilégiés sur l'hébergement.



IRIS

Épargnez 150 \$ sur chaque paire de lunettes de prescription.



L'ESTIMATEUR GÉNÉRAL

Rabais de 10 % lors de votre premier abonnement.



MICHELIN

Obtenez un rabais de 19 % sur tous les types de pneus.



MILWAUKEE - JCFI

Offre exclusive en ligne ou en magasin de produits Milwaukee.



PARÉ ASSURANCES

Un ensemble d'assurances pour l'automobile, l'habitation et le commerce.



SHELL

Bénéficiez d'une réduction de 0,04¢ par litre pour l'essence et le diesel, à toutes les stations Shell.



SHERWIN WILLIAMS

Obtenez 40% de rabais sur la peinture fabriquée par Sherwin Williams.



SPHÈRE MONTGOLFIÈRE

Économisez 20% sur les envolées de Montgolfière.



STROM SPA NORDIQUE

Offres exclusives aux 5 succursales du Québec.



TREMBLANT

Profitez pleinement des programmes exclusifs GolfMax et SkiMax.

Banquet de Noël

Le 22 novembre dernier s'est tenu le banquet de Noël inspiré du thème **casino Gatsby**. Cette soirée a été rendue possible grâce à la précieuse collaboration de nos partenaires et commanditaires, dont l'engagement a largement contribué au succès de l'événement. Cette formule clé en main vous permet de célébrer votre party du temps des fêtes entre collègues sans souci d'organisation et de profiter d'une soirée propice au réseautage et au plaisir partagé.

Dans une ambiance élégante et festive, plusieurs convives ont pris part aux tables de jeu et ont pleinement profité de l'expérience. Un groupe de 16 musiciens était présent pour créer une atmosphère à l'esprit Gatsby et faire vibrer la salle tout au long de la soirée. Parmi les prix tirés, deux billets d'avion d'Air Canada ont été remis à notre gagnant à titre de magnifique prix de présence. Félicitations à M. Kevin Lafrenière de Ventilation Belle-Rive! Merci de votre présence à tous et rendez-vous à l'an prochain.



AIR CANADA
POUR ENTREPRISE



Visitez le site de l'ACQ au acq.org/entrepreneurs/services-aux-membres/rabais-sur-achat/

Crédits : Corporation du fort St-Jean et Annie Ruel

AJUSTEMENT DE MASQUES RESPIRATOIRES - FIT TEST

Exposition aux poussières de silice cristalline



NOUVEAU SERVICE

POUR LES ÉTUDIANTS QUI ONT SUIVI LEUR COURS ASP

DURÉE
15 MINUTES

INCLUS
Demi-masque et filtres (au choix)

PRIX
45\$+TX



Pour plus d'informations | acqsecurite@acqmonteregie.org

| Succursale de Saint-Jean-sur-Richelieu |
|--|
| 23 janvier 2026 |
| 27 février 2026 |
| 27 mars 2026 |
| 24 avril 2026 |
| 29 mai 2026 |
| 3 juillet 2026 |
| 11 septembre 2026 |
| 9 octobre 2026 |
| 13 novembre 2026 |

| Succursale de Sainte-Julie |
|--------------------------------------|
| 6 février 2026 |
| 13 mars 2026 |
| 10 avril 2026 |
| 8 mai 2026 |
| 12 juin 2026 |
| 25 septembre 2026 |
| 30 octobre 2026 |
| 27 novembre 2026 |

| Succursale de Vaudreuil-Dorion |
|--|
| 20 février 2026 |
| 20 mars 2026 |
| 17 avril 2026 |
| 15 mai 2026 |
| 18 septembre 2026 |
| 16 octobre 2026 |

450 348-6114 poste 204

1060, rue Bernier
Saint-Jean-sur-Richelieu
Québec, J2W 1X4
450 348-6114

2141, rue Nobel, bur. 206
Sainte-Julie
Québec, J3E 1Z9
450 649-3004

3880, Route 132
Sainte-Catherine
Québec, J5C 2B7
450 638-2005

11, boul. Cité-des-Jeunes, bur. 211
Vaudreuil-Dorion
Québec, J7V 0N3
514 437-4001



QUI PAIE LA FORMATION POUR LE SECOURISME EN MILIEU DE TRAVAIL ?

LA CNESST

Nous offrons une aide financière pour la formation des travailleuses et travailleurs dans un établissement ou un chantier de construction d'après un pourcentage établi selon le secteur d'activités. Cette subvention est versée à l'organisme de formation qui offre la formation de secourisme en milieu de travail selon les modalités du contrat.

| Pourcentage du nombre de travailleurs pour lesquels la formation est payée | |
|--|------------|
| Établissements | 5% |
| Construction | 10% |
| Mines <i>(excluant les carrières)</i> | 20% |
| Aménagement forestier <i>(excluant les scieries)</i> | 20% |

Le nombre de formations de secouristes subventionnées est valide pour une période de 3 ans. Si des formations ont déjà été payées par la CNESST pour votre établissement dans les 3 dernières années, il faut en tenir compte dans le calcul.

EXEMPLE

Dans une entreprise de 220 travailleurs d'un établissement, 11 secouristes auraient la formation subventionnée.

5% x 220 travailleurs = 11 travailleurs

Si 2 travailleurs de cette entreprise ont une certification valide, c'est-à-dire qu'ils ont suivi la formation dans les 3 dernières années, alors la formation de 9 secouristes serait subventionnée.

L'EMPLOYEUR

L'employeur paie les frais :

- de mise en place et du maintien des services de premiers secours dans chacun de ses établissements
- liés à l'absence du travailleur qui suit la formation
- de déplacement du travailleur qui suit la formation quand elle est donnée dans un rayon de 40 km de son lieu de travail habituel

Pour chacun de ses établissements, si le nombre de travailleurs qui suit la formation dépasse le nombre de travailleurs pour qui la formation est subventionnée, l'organisme de formation facturera à l'employeur la formation après s'être entendu avec lui.

Il pleut, il pleut bergère... sauf cette année mettons!

À l'été 2024, plusieurs régions du Québec ont reçu approximativement 600 mm de précipitations, ce qui équivaut au double de la normale¹. Inutile de mentionner que cela a engendré de la pression et des bris sur les réseaux pluviaux des différentes villes touchées. En 2025, à l'inverse, la période s'échelonnant de la fin de l'été jusqu'au début de l'automne a été caractérisée par une longue sécheresse². Profitons donc de cette accalmie pour mieux se préparer aux années à venir.

INFRASTRUCTURES SOUS PRESSION

Étant plus jeune, je pensais que tous les « égouts » étaient redirigés vers une seule et même conduite, autant pour les eaux usées que pour l'eau de pluie. Est-ce que c'est la faute aux Tortues Ninja, au repère du Léopard dans Spider-Man ou bien aux nombreux jeux vidéo s'y déroulant³? Mais non, les deux sont généralement séparés et pour une bonne raison : le traitement d'eaux usées coûte beaucoup plus cher que le traitement du réseau sanitaire. Puisque les eaux de pluie doivent être évacuées rapidement, l'usine d'épuration ne peut pas toujours en traiter suffisamment lors d'une grande pluie pour éviter les refoulements et inondations dans les secteurs habitables. Les quantités d'eaux usées, elles, sont relativement stables de jour en jour.

Mais on sait que la réalité est souvent différente de la théorie, puisqu'à Montréal, une majeure partie de l'île collecte les

deux types d'eaux dans une seule conduite (les Tortues avaient donc raison!). Le désavantage: l'éventuel refoulement d'égout est... justement, dégoûtant. L'avantage: c'est moins cher à installer.

DES SOLUTIONS D'APAISEMENT

Comme il est impossible de contrôler où et quand l'eau va se déverser dans nos rues, il faut prévoir des méthodes pour apaiser l'utilisation du réseau. Montréal utilise, entre autres, des parcs éponges⁴. Leur but? Éloigner l'eau des routes et des canalisations en absorbant une partie du débit afin d'allonger la période de déversement et ainsi donner plus de temps au réseau pour la traiter.

En complément, les villes observent de plus en plus les débits déversés par les propriétaires de bâtiment. En effet, plus un bâtiment est haut ou large, plus il déverse vers les égouts pluviaux. C'est pourquoi certaines villes proposent des aides financières pour ajuster l'infrastructure interne du bâtiment, tel que des bassins-citernes et des valves qui permettent de planifier un délai de rejet des eaux afin d'alléger le système avoisinant et ainsi réduire les risques de refoulement.

DES SOLUTIONS OPPORTUNISTES

Les opérateurs de bâtiments doivent donc s'attendre à devoir accumuler de l'eau, alors pourquoi ne pas en profiter? J'ai déjà écrit un article sur la récupération de chaleur dans les eaux usées⁵, mais ici on parle plutôt d'eau de pluie. Il existe

déjà des technologies pour permettre de récupérer l'eau accumulée dans des citernes, puis de la renvoyer vers le bâtiment. Cette eau peut ensuite être renvoyée vers des systèmes non potables (catégorie d'eau 4, CSA B805) comme des systèmes d'irrigation, les eaux de toilettes et urinoirs et d'autres applications..

Malheureusement, ce type de système ne permet pas encore une transformation de l'eau pour permettre la consommation. Cela veut dire 2 choses : il faut 2 conduites d'alimentation d'eau pour une salle de bain, soit une pour l'eau potable pour les robinets et une seconde «propre-maison-non-potable» pour la cuvette; ce qui implique des coûts supplémentaires à la construction.

En revanche, je suis optimiste qu'une nouvelle version de cette technologie permettra éventuellement de filtrer l'eau au point de la rendre potable, puisque des technologies encore plus rudimentaires sont déjà en place dans certaines régions du monde, par exemple aux Bermudes⁶. La totalité de l'eau consommable sur cette île provient de l'eau de pluie. À quand de l'eau potable provenant de nos bonhommes de neige?

ESPOIR

Puisque nous ne mettrons jamais fin aux aléas climatiques, il faut se rendre à l'évidence qu'il est impossible de ne pas prévoir des infrastructures; alors pourquoi ne pas prendre avantage des outils disponible pour augmenter notre résilience!

Par Jean-David Duchesne, ventes hydroniques, HTS Ottawa et bénévole au comité des communications de Bâtiment durable Québec

Suivez les actualités de Bâtiment durable Québec sur Facebook et LinkedIn
[batimentdurable.ca](#)



Crédits : Freepik

¹ <https://www.environnement.gouv.qc.ca/climat/faits-saillants/2024/ete.htm>

² <https://www.ledroit.com/actualites/actualites-locales/est-ontarien/2025/08/30/secheresse-dans-lest-ontarien-on-peut-marcher-dans-la-riviere-nation-sud-AHYE3DU3JDFFP62HQWRXSTL2U/>

³ Probablement en raison de Shadow of the Empire ou de Half Life

⁴ <https://montreal.ca/articles/amenagements-eponges-et-resilients-dans-rosemont-la-petite-patrie-80103>

⁵ <https://combeq.qc.ca/wp-content/uploads/2024/06/batiment-ete-2024-vf-web.pdf>

⁶ <https://enterbermuda.com/blog/how-bermuda-gets-its-water>

CAUTIONNEMENT

Le cautionnement offert par l'ACQ est disponible à tous les entrepreneurs des secteurs IC/I et résidentiel

Le cautionnement de licence vise à indemniser tout client qui a subi un préjudice découlant directement :

- Des acomptes versés
- Du non-parachèvement des travaux
- Des malfaçons et des vices découverts dans l'année qui suit la fin des travaux

COMMUNIQUEZ AVEC

Jessica Raymond
450 348-6114 poste 204
formation@acqmonteregie.org

Cautionnement de licence RBQ



Tous les entrepreneurs doivent fournir un cautionnement de licence selon la Régie du bâtiment du Québec, à l'exception de certaines catégories de licence d'entrepreneur en bâtiments résidentiels.

Le montant du cautionnement exigé par la Régie du bâtiment du Québec est de :

- 20 000 \$ pour les entrepreneurs spécialisés
- 40 000 \$ pour les entrepreneurs généraux

Cautionnement pour fraude et malversation

L'ACQ offre le cautionnement pour fraude et malversation aux entrepreneurs accrédités par la GCR. Il vous suffit d'en faire la demande auprès de votre association régionale en remplissant ledit formulaire. Vous devrez également fournir une copie de votre certificat d'accréditation de la GCR.

Le montant du cautionnement exigé par la GCR pour fraude et malversation est de 20 000 \$.

Cautionnement GCR

L'ACQ vous offre la meilleure solution de cautionnement sur le marché!

Avec le cautionnement de l'ACQ, vous respectez vos obligations financières envers GCR sans avoir à immobiliser des sommes considérables. En contrepartie d'un montant annuel, l'ACQ vous fournit un cautionnement vous permettant ainsi d'obtenir ou de maintenir votre accréditation GCR.

▼ Version anglaise ci-dessous / See English version below ▼

SURETY BOND

The security bond offered by the ACQ is available to all contractors in the IC/I and Residential sectors

The license security bond is intended to compensate any customer who has suffered damages arising directly from :

- Advance payments
- Non-completion of work
- Defects and flaws discovered during the year following the completion of work

CONTACT

Jessica Raymond
450 348-6114 ext. 204
formation@acqmonteregie.org

RBQ License surety bond



All contractors must provide a license security bond in accordance with the Régie du Bâtiment du Québec, apart from certain categories of residential building contractor licenses. The amount of the surety bond required by the RBQ is :

- \$20,000 for specialized contractors
- \$40,000 for general contractors

Fraud and embezzlement surety bond

The ACQ offers the fraud and embezzlement surety bond required for contractors accredited with GCR. You can request this surety bond with your regional association by completing an application form. You will also need to provide a copy of your GCR accreditation certificate.

The amount of the bond required by the GCR for fraud and embezzlement is \$20,000.

GCR surety bond

The ACQ offers the best surety bond on the market!

With the ACQ surety bond, you can meet your GCR financial obligations without having to tie up large sums of money. In exchange for an annual fee, ACQ provides you with a surety bond allowing you to obtain or maintain your GCR accreditation.

Plein air en hiver

L'hiver en Montérégie est une invitation à profiter des paysages enneigés et des nombreuses activités en plein air. Les espaces naturels offrent des cadres enchanteurs pour explorer la beauté hivernale. Préparez vos habits chauds et partez à l'aventure dans un décor féérique!



1

LA DESTINATION POUR L'INITIATION AU SKI ET À LA PLANCHE À NEIGE!

La région propose différentes options pour vos sorties en ski ou en planche à neige : en journée, en soirée et en fin de semaine. Que ce soit pour s'initier au sport, améliorer ses techniques ou simplement pour le plaisir de pratiquer cette activité, tous seront comblés. Cet hiver, dévalez les pistes de la Montérégie!

Ski Saint-Bruno | Saint-Bruno

Mont Rigaud | Rigaud

Crédit photo : Ski Saint-Bruno - Antoine Arctif



2

IDÉAL POUR ADMIRER DE MAGNIFIQUES PAYSAGES

Plusieurs parcs offrent aux amoureux de la nature la possibilité de savourer les plaisirs de l'hiver grâce à une multitude d'activités. Que ce soit pour la glissade sur tube ou simplement pour déambuler sur les sentiers enneigés, la Montérégie saura vous charmer.

Parc Les Salines | Saint-Hyacinthe

Parc naturel des Ruisseaux | Chambly

Crédit photo : Tourisme Saint-Hyacinthe - Andrée-Anne Rivest



3

EXPLOREZ DE NOUVELLES ACTIVITÉS ORIGINALES CET HIVER

La trotinette des neiges saura plaire à toute la famille, autant petits que grands.

Parc régional Saint-Bernard | Saint-Bernard-de-Lacolle

Les amateurs de fatbike seront ravis par l'offre en région, tout comme ceux ou celles qui voudraient tout simplement l'essayer.

Parc régional de Beauharnois-Salaberry | Beauharnois

Parc du canal de Soulanges | Vaudreuil-Soulanges

Crédit photo : Tourisme Montérégie



4

LA MONTÉRÉGIE REGORGE ÉGALEMENT DE LIEUX PROPICES À LA RANDONNÉE!

Habillez-vous chaudement et profitez des belles journées d'hiver pour une randonnée à pied, en raquettes ou en ski de fond. Que vous soyez expert ou débutant, il y a des pistes pour tous les goûts! Saviez-vous que certains parcs proposent la location d'équipement?

Parc national des Îles-de-Boucherville | Boucherville

RécréoParc | Sainte-Catherine

Crédit photo : Tourisme Montérégie

Relaxer avec l'ACQ Montérégie



SUDOKU 9X9

| | | | | | | | | |
|---|---|---|---|---|---|---|---|---|
| | | 8 | 9 | 2 | | 6 | 4 | 7 |
| 7 | | 6 | 8 | | | | | |
| 2 | | | | | | 9 | | 5 |
| 3 | 4 | | 2 | 1 | | | | |
| | | 5 | 4 | | 8 | 1 | | |
| | | | | 3 | 5 | | 2 | 4 |
| 5 | | 1 | | | | | | 9 |
| | | | | | 6 | 8 | | 1 |
| 9 | 8 | 3 | | 4 | 7 | 2 | | |

Résultats en page 4

MANDALA



RECETTE



GÂTEAU AU FROMAGE ET BLEUET

Ingrédients:

- 500 g de fromage à la crème ramolli
- 1/2 tasse de sucre
- 1/2 c. à thé de vanille
- 2 oeufs
- 1 croûte Graham prête à utiliser

Garniture aux bleuets:

- 2 tasses de bleuets frais ou surgelés
- 1/3 tasse de sucre
- 1 c. à soupe de jus de citron
- 1 c. à soupe de fécule de maïs
- 2 c. à soupe d'eau

Préparation:

- Mélanger le fromage à la crème, le sucre et la vanille au batteur électrique jusqu'à obtention d'une crème. Ajouter les œufs et mélanger. Verser dans une croûte placée dans un moule à tarte.
- Chauffer les bleuets environ 5 minutes avec le sucre, l'eau, le jus de citron et la fécule de maïs. Laisser tiédir et déposer doucement sur la garniture de fromage.
- Cuire à 350 °F pendant 40 minutes ou jusqu'à ce que le centre fige. Laisser tiédir quelques minutes puis réfrigérer 3 heures ou jusqu'au lendemain..

Recette coup de coeur

de Josée Brodeur | Secrétaire à l'ACQ Montérégie

BABILLARD

de l'ACQ Montérégie

ACQ

Montérégie

Notes pour les paies de construction

- Janvier - Changement de constantes des salaires
- Février - Transmettre avant le 28 février 2026 Les sommaires, T4 et Relevé I
- Mars - Produire la déclaration des salaires 2025 à la CNESTT avant le 15 mars 2026
- Avril - Changement des taux de salaires CCQ le 26 avril 2026



Vins et fromages 2026

Profitez d'une soirée exclusive pour déguster des vins et des fromages d'importation privée. Profitez de produits exceptionnels tout en apportant votre contribution à une belle cause. Nous vous attendons en grand nombre le 20 février 2026!



Pour plus d'informations | Geneviève Vézina 450 649-3004 poste 317
acqevenements@acqmonteregie.org

Journée des adjointes administratives

Semaine dédiée aux adjointes administratives du 20 au 26 avril 2026
Restez à l'affût pour plus de détails!

Congés à venir

Congé des fêtes - du 19 décembre 2025 au 4 janvier 2026 inclusivement
Jour de l'An - 1^{er} janvier 2026
Vendredi saint - 3 avril 2026
Lundi de Pâques - 6 avril 2026

PARÉ
assurances
et cabinet de services financiers



Assurances et services financiers pour particuliers et entreprises



Êtes-vous membre de l'ACQ Montérégie?

Programmes pour les entrepreneurs

Assurances commerciale, responsabilité et flotte de véhicules.

Assurances Groupe, automobile et habitation

Programmes spéciaux pour plusieurs PME dans la Montérégie.

Prix très avantageux et produits conçus spécialement pour vous!

EN SAVOIR PLUS

1 877 347-7273 | p.pare@pareassurances.com

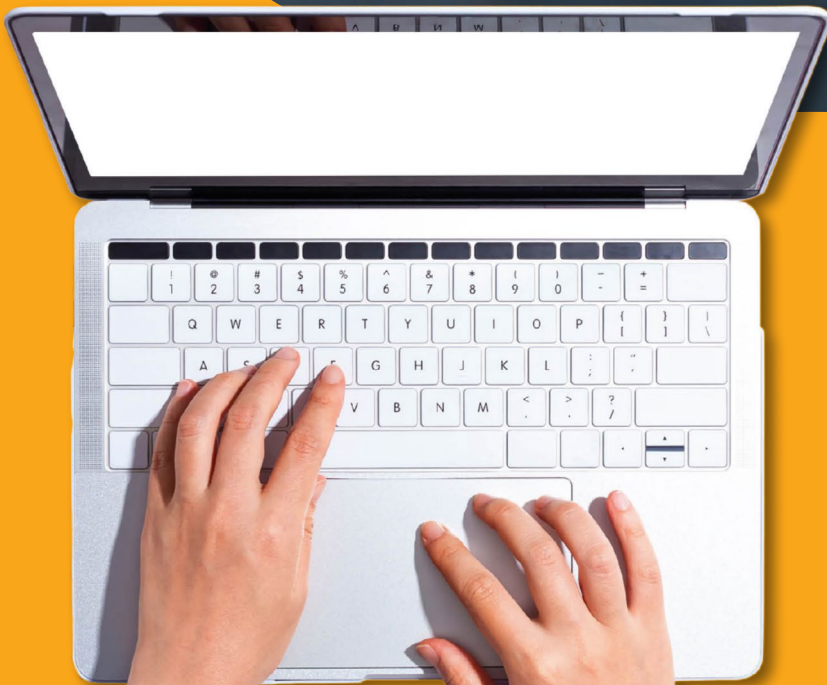
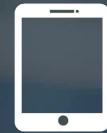
Iberville • Marieville • Saint-Jean-sur-Richelieu • Sainte-Catherine • Granby • Valleyfield



RECONNUE
RBQ • CMMTQ • CMEQ

NOUVEAUTÉ

Forfaits dernière minute
pour compléter vos heures de
formation, en toute simplicité.



**Autoformation
en ligne**

formations.acq.org

ACQ

Montréal