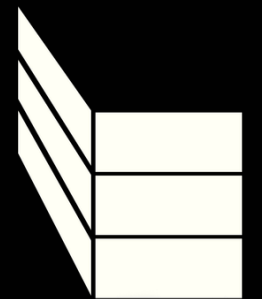




L'innovation en développement durable





L'innovation en développement durable ... et comment créer les opportunités!

par Julie Fouquet - 1er mai 2026

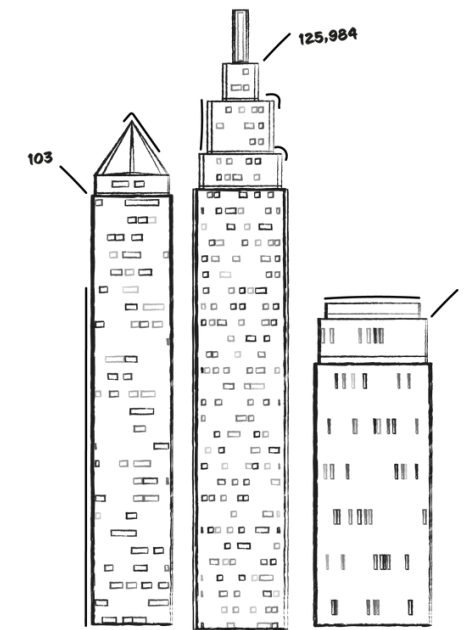




CONSTRUCTION
ER

entrepreneur général

DEPUIS 1979



+ de
4 500
projets



ESTRIE
RIVE-SUD DE MTL
GATINEAU/OTTAWA

nos secteurs d'activité

250



près de

membres de l'équipe

MULTIRÉSIDENTIEL
INSTITUTIONNEL
COMMERCIAL
INDUSTRIEL
CIVIL

La force d'une équipe d'expérience

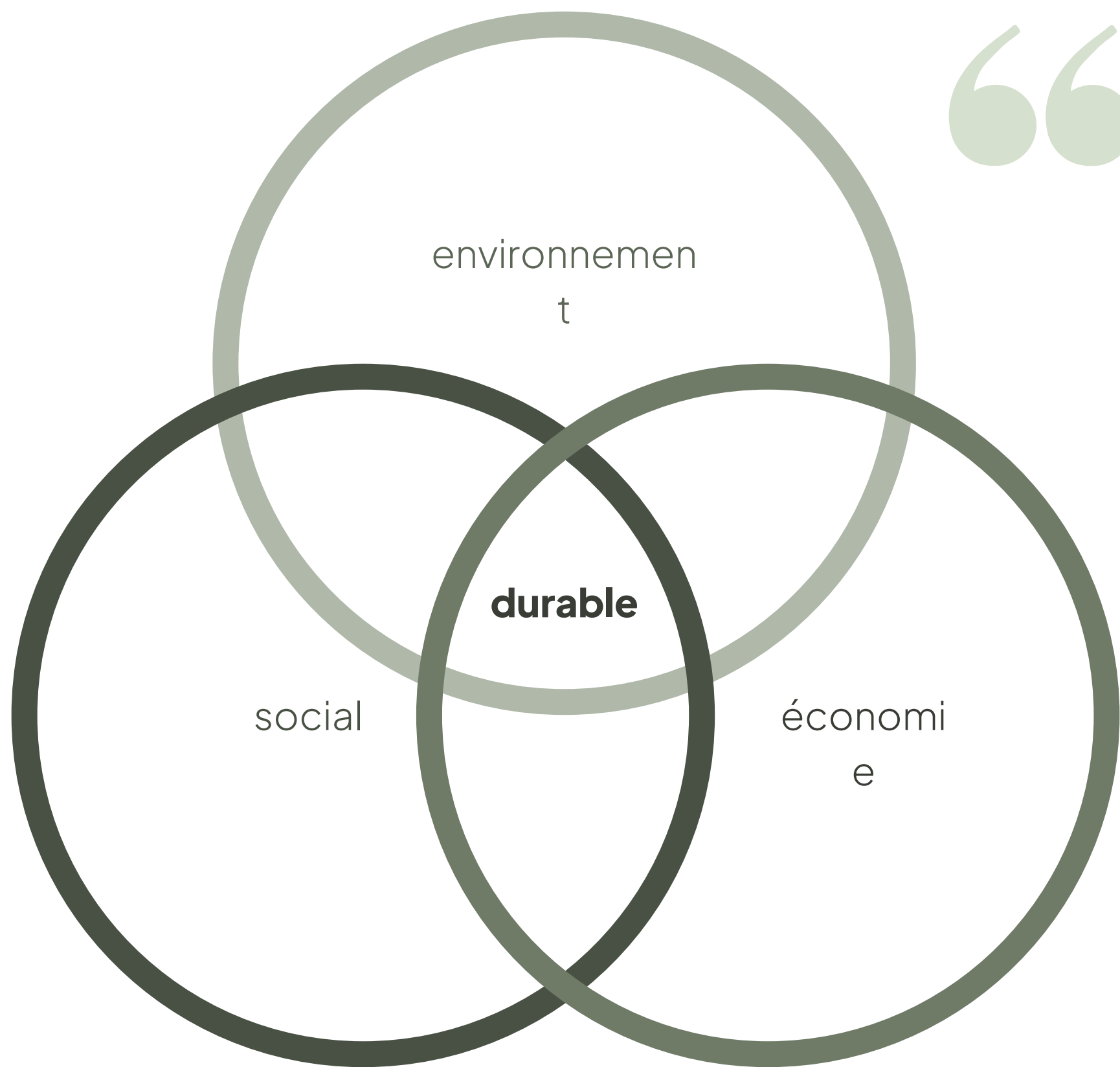
95 charpentier-ères-menuisier-ères

45 surintendants/contremaitres

35 chargé-es de projets

24 ingénieur-es

2 arpenteurs



“

Le développement durable est un développement qui répond aux besoins du présent sans compromettre la capacité des générations futures de répondre aux leurs.

”

Entreprise

Certified



Certifiée



Corporation



Il s'agit de reconnaître...

— Impact dans les 3 sphères



Il s'agit de reconnaître...

Impact dans les 3 sphères

Impact + créé (vs impact - évité)

Il s'agit de reconnaître...

Impact dans les 3 sphères

Impact + créé (vs impact - évité)

Amélioration continue

Il s'agit de reconnaître...

Impact dans les 3 sphères

Impact + créé (vs impact - évité)

Amélioration continue

Rentabilité possible



Par où commencer une démarche DD?



Par où commencer une démarche DD?

- Bien s'entourer : consultants ou spécialistes internes;





Par où commencer une démarche DD?

- Bien s'entourer : consultants ou spécialistes internes;
- Bilan : se baser sur des référentiels connus.





- Impliquer les équipes : comité de développement durable

Structure de communication pour permettre déploiement et amélioration continue





- Impliquer les équipes : comité de développement durable
- Déterminer un projet pilote - (grand impact/effort minimum)



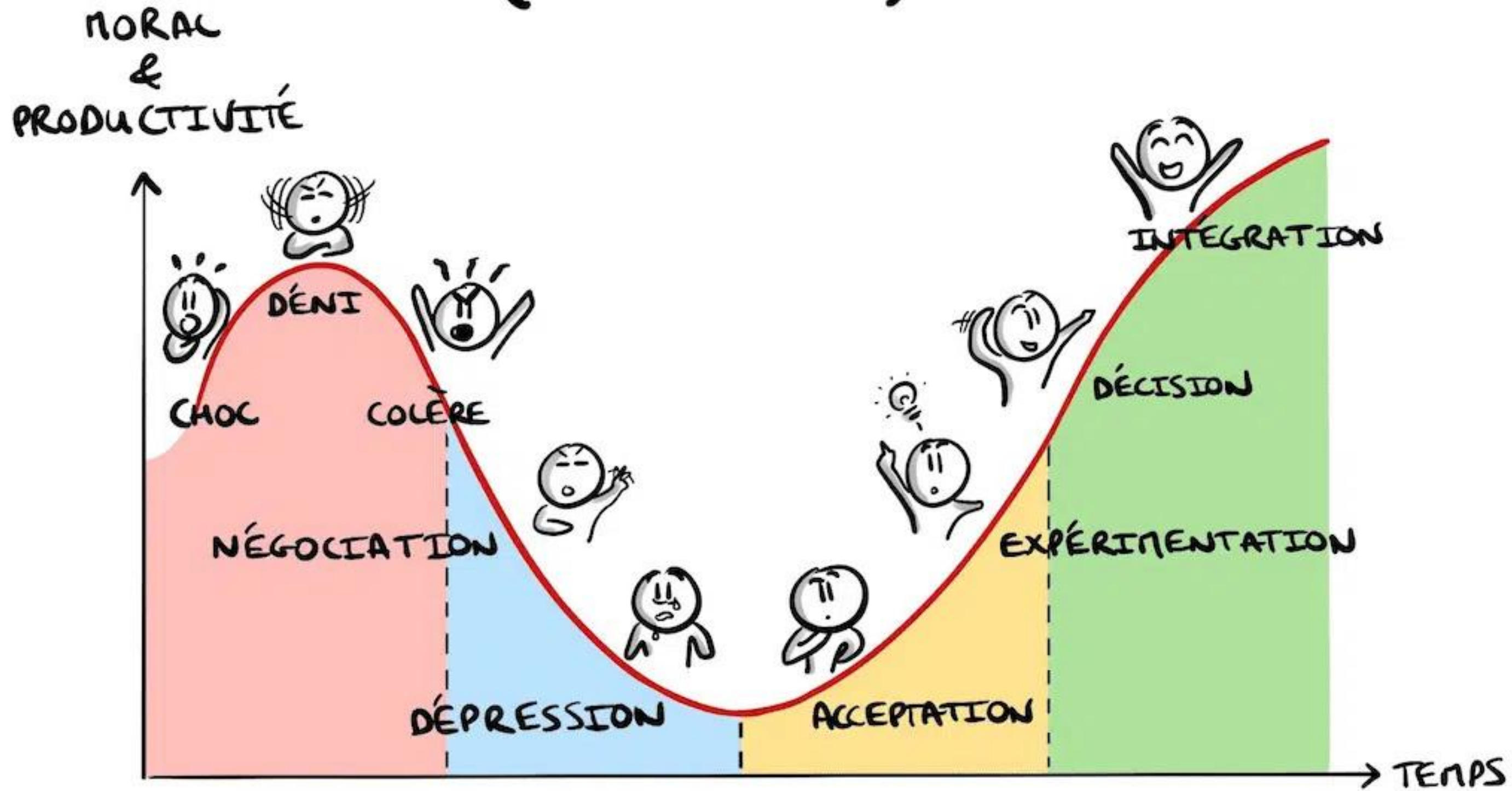
- Impliquer les équipes : comité de développement durable
- Déterminer un projet pilote - (grand impact/minimum effort)
- Ne pas avoir peur des investissements... ;)



Les compétences humaines et transversales :

- Gestion du changement

ÉTAPES DU CHANGEMENT (KÜBLER ROSS)





Les compétences humaines et transversales :

- Gestion du changement
- Travail d'équipe - brise les silos dans l'entreprise



Les compétences humaines et transversales :

- Gestion du changement
- Travail d'équipe - brise les silos dans l'entreprise
- Rapport à l'erreur - leadership



Le Mindset

- Être sur la défensive, blâmer / être curieux et souhaiter apprendre



Le Mindset

- Être sur la défensive, blâmer / être curieux et souhaiter apprendre
- Collaboration : partager les apprentissages



Le Mindset

- Être sur la défensive, blâmer / être curieux et souhaiter apprendre
- Collaboration : partager les apprentissages

PROACTION 
INTERNATIONAL






Après le bilan et les projets pilotes, la stratégie!

Étude de cas : Le béton avec haut taux de remplacement cimentaire



Étude de cas : Le béton avec haut taux de remplacement cimentaire



**134 unités en
structure de
béton de 10
étages!**



Projet pilote : BÉTON AU LAITIER

Point de départ :

- Objectif : réduire l'empreinte carbone du béton
- Béton = forte source de GES
- Peu d'intégration du béton au laitier dans l'industrie

Intégrer une solution durable dès maintenant

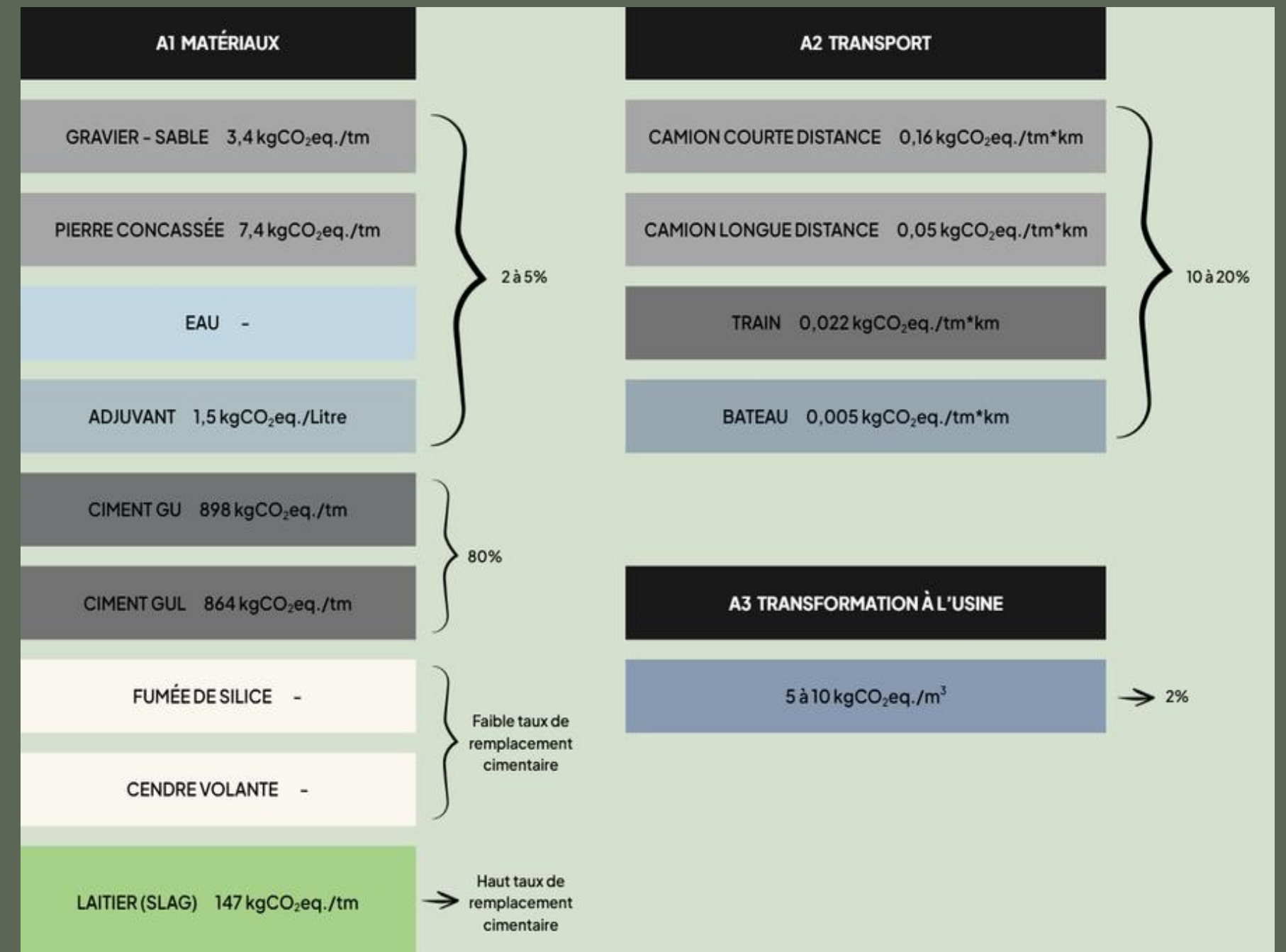


Projet pilote : BÉTON AU LAITIER

Collecte d'informations :

- Collaboration avec fournisseur
- Compréhension du produit : composition, performance, limites
- Données sur la réduction de CO₂

Comprendre pour transformer



Projet pilote : BÉTON AU LAITIER

Compréhension et vulgarisation :

- Vulgarisation des données techniques
- Paramètres internes : % laitier, délais, usages types, ...
- Création de support visuel

Traduire la théorie en application concrète



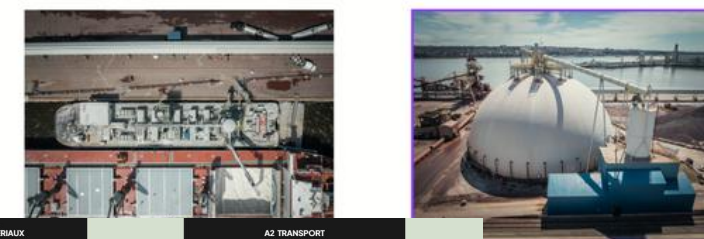
Origine

Composition

Composant chimique	Ciment Portland (% masse)	Laitier de haut fourneau (% masse)
CaO (oxyde de calcium)	60-67%	35-45%
SiO ₂ (dioxyde de silicium)	19-25%	35-40%
Al ₂ O ₃ (oxyde d'aluminium)	4-8%	7-15%
Fe ₂ O ₃ (oxyde de fer)	2-5%	0.5-2%

TERCIM

- Rôle (approvisionnement, entreposage, logistique)



A1 MATÉRIEL		A2 TRANSPORT	
GRAVIER - SABLE	3.4 kgCO ₂ eq./m ³	CAMION COURTE DISTANCE	0.36 kgCO ₂ eq./m ³ km
PIERRE CONCASSÉE	7.4 kgCO ₂ eq./m ³	CAMION LONGUE DISTANCE	0.05 kgCO ₂ eq./m ³ km
EAU	-	TRAIN	0.022 kgCO ₂ eq./m ³ km
ADJUVANT	1.6 kgCO ₂ eq./litre	BATEAU	0.008 kgCO ₂ eq./m ³ km
CIMENT OU	898 kgCO ₂ eq./t/m		
CIMENT GŪL	864 kgCO ₂ eq./t/m		
FUMÉE DE SLICE	-	A3 TRANSFORMATION À L'USINE	
CENDRE VOLANTE	-		5810 kgCO ₂ eq./m ³
LAITIER (SLAG)	147 kgCO ₂ eq./t/m		

BÉTON PROVINCIAL

DECLARATION ENVIRONNEMENTALE DE PRODUIT

Mélange 0307020Y - Sherbrooke Urban

Cette déclaration environnementale de produit (DEP) rapporte les impacts pour 1 m³ de béton prêt à l'emploi, pour une utilisation dans la construction d'entreprises (B2B) répondant aux spécifications suivantes:

- ASTM C94 Ready-Mixed Concrete
- LNSPSC Code 30111005 Ready Mix Concrete
- CSA-A23.1-23 2. Béton, Concrets et enduits des travaux
- CSB Division 03-30-00, Case-in-Place Concrete

COMPAGNIE
Béton Provincial
5000, rue Boyer
Québec, QC G2K 1S9

USINE
Usine Sherbrooke
5007, rue Mills, Sherbrooke
Québec, QC J1R 3B9

OPÉRATEUR DE PROGRAMME DE LA DEP
ASTM International
100 Barr Harbor Drive
West Conshohocken, PA 19380

DATE D'ÉMISSION
06/11/2023 valide pour 6 ans jusqu'au 06/11/2029

ISO 21930:2017 Sustainability in Building Construction - Environmental Declaration of Building Products. Utilisé en tant que PCR principal NFPA/ASTM 1113-19 with 2024 deviation, PCR for Concrete, V2.3 - 2025 extension, utilisé en tant que PCR de sous-catégorie.

Le revue du PCR de sous-catégorie a été réalisée par Thomas P. Gloria - Consultants en écologie industrielle

Verification indépendante de la déclaration, selon ISO 14025:2006. interne externe

Verificateur tiers Thomas P. Gloria (t.gloria@industrial-ecology.com) - Industrial Ecology Consultants

Pour du matériel explicatif supplémentaire
Représentant du fabricant: André Samson (a.samson@betonprovincial.com)
Qualité Signifié: Suite Carbonio, ASTY, Générateur DEP + vérification
Développeur de l'ACV et de la DEP: Climate Earth (support@climateearth.com)

IMPACTS ENVIRONNEMENTAUX

Produit déclaré: Mélange 0307020Y - Usine Sherbrooke
Description: 6400 C1 35MPa, 20 MM, AIR
Résistance en compression: 35 MPa à 28 jours

Unité déclarée: 1 m³ de béton (1 cyl)

Processus de recyclage (éléments kg CO ₂ eq)	011 (0.01)
Processus d'approvisionnement de la couche d'acier	0.0004
Processus d'accrétion (kg CO ₂ eq)	0.0001
Processus d'approvisionnement (kg CO ₂ eq)	0.0001
Processus de création d'œuvre photographique	0.0001
Processus de livraison (kg CO ₂ eq)	0.0001
Équipement alternatif, non taxable (kg CO ₂ eq)	0.0001
Équipement alternatif, taxable (kg)	0.0001
Total des déchets (éléments kg)	0.0001
Concentration d'oxygène (O ₂)	0.0001

Composants du produit: adhésive (ASTM C94), sable et agrégats (ASTM C33), ciment (ASTM C150), ciment (ASTM C150), laitier (ASTM C1092), adhésive (ASTM C209), laitier (ASTM C1249)

Des détails supplémentaires et les impacts sont rapportés à la page trois de ce site DEP.

Projet pilote : BÉTON AU LAITIER

Formation interne :

- Lunch and learn
- Outil de conception
- Questions et échanges terrain
- Base interne de fiches et formations

Sensibiliser, former



Projet pilote : BÉTON AU LAITIER

Éducation et partage au client

- But : convaincre à l'aide de chiffres concrets
 - CO₂ évité par m³, comparaison avant/après

- Graphiques simples et visuels

- Références aux certifications (BCZ, etc.)

Engager les clients



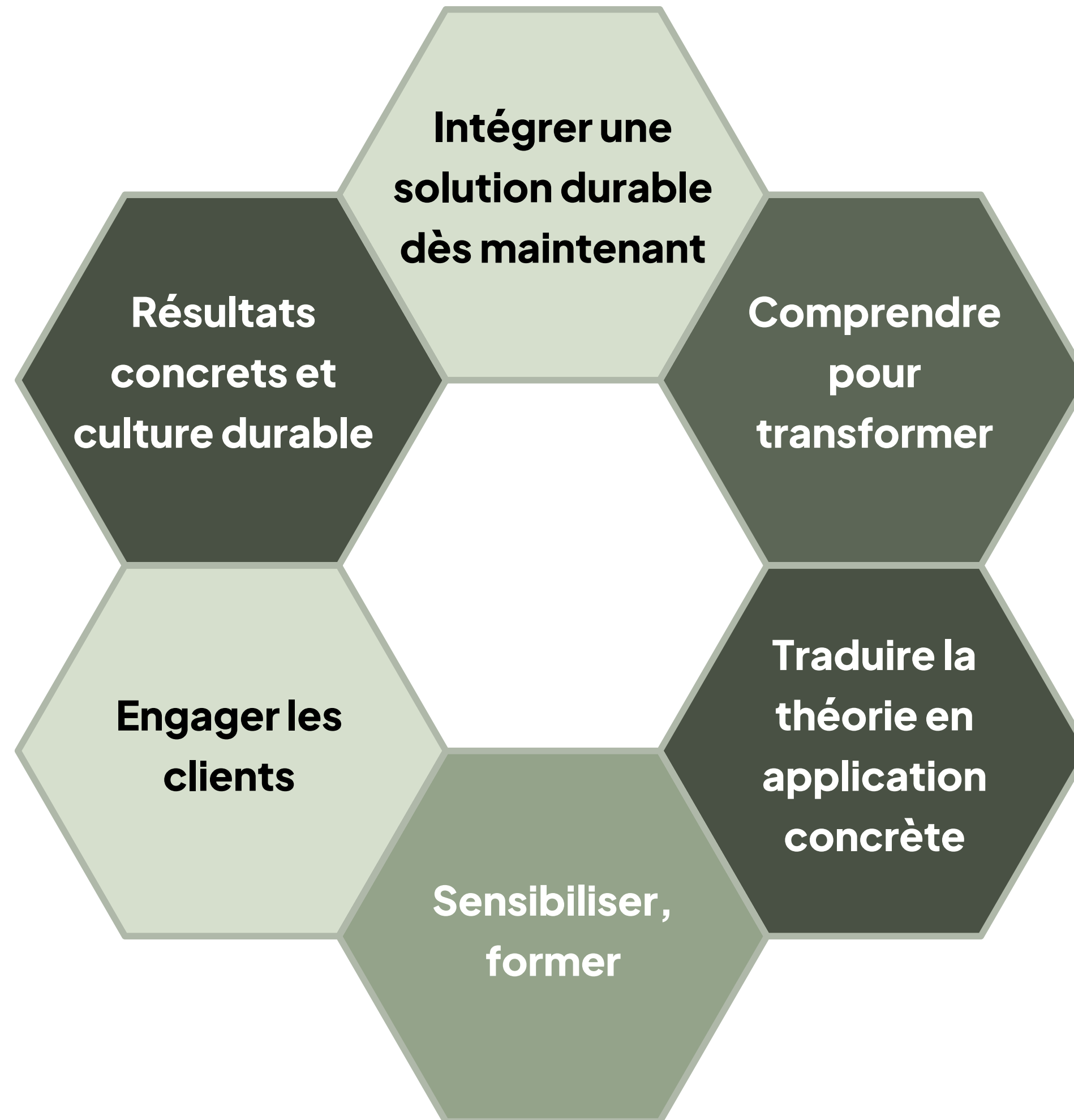
Projet pilote : BÉTON AU LAITIER

Retombées et gestion du changement :

- Appropriation des équipes
- Réduction réelle de l'empreinte carbone
- Positionnement comme leader durable
- Création d'une culture d'innovation

Résultats concrets et culture durable







En bref... les conditions gagnantes!

- Mindset de leadership



En bref... les conditions gagnantes!

- Mindset de leadership
- Canaux de communication simples et efficaces



En bref... les conditions gagnantes!

- Mindset de leadership
- Canaux de communication simples et efficaces
- Bilan de départ



En bref... les conditions gagnantes!

- Mindset de leadership
- Canaux de communication simples et efficaces
- Bilan de départ
- Équipe mobilisée et organisée



En bref... les conditions gagnantes!

- Mindset de leadership
- Canaux de communication simples et efficaces
- Bilan de départ
- Équipe mobilisée et organisée
- Projets pilotes à forts impacts/faibles efforts



En bref... les conditions gagnantes!

- Mindset de leadership
- Canaux de communication simples et efficaces
- Bilan de départ
- Équipe mobilisée et organisée
- Projets pilotes à forts impacts/faibles efforts
- Stratégie avec objectifs clairs alignée avec objectifs de performance individuelle

Période de questions

merci à tous



Restons en contact!
Connectons sur LinkedIn

